

CERNIERA CON SOFT-CLOSE

Cerniera a scatto con Soft-Close per antine
Chiusura ammortizzata grazie ad un pistone racchiuso all'interno del corpo.

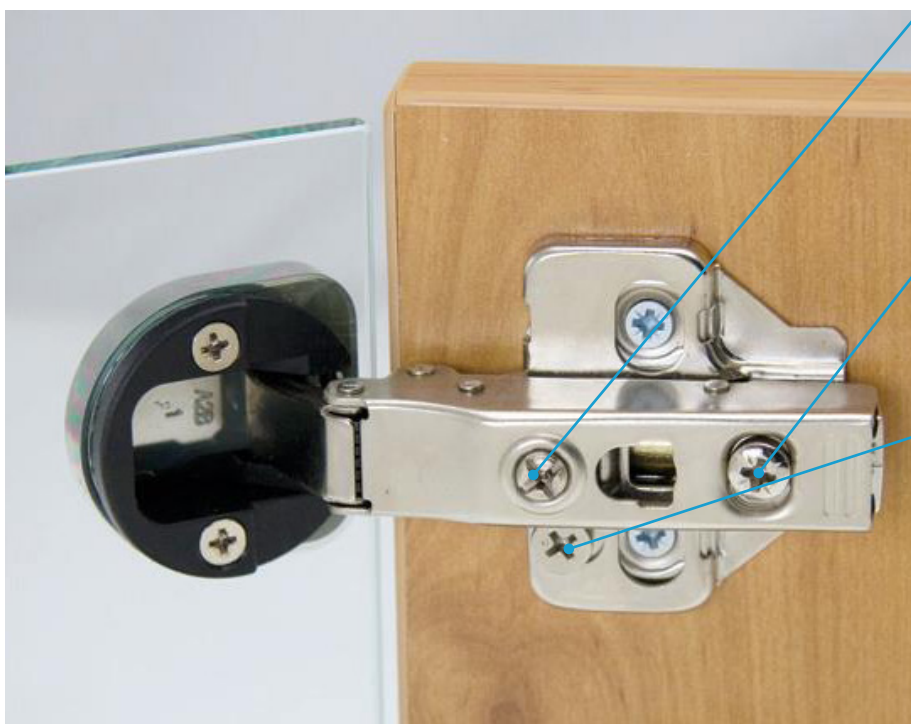
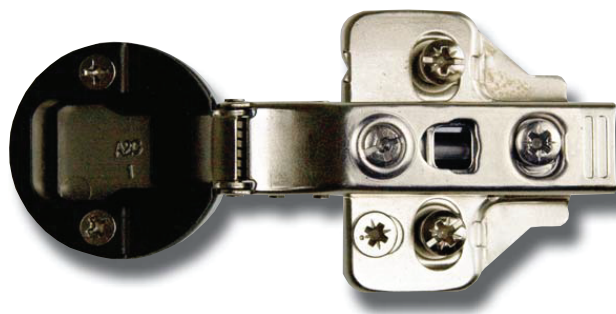
Modelli disponibili: **MINI** con un diametro del foro di 26 mm

MAXI con un diametro del foro di 35 mm

Montaggio a filo, sormonto o mezzo sormonto.

La cerniera viene fornita completa di basetta standard a croce.

Basetta regolabile acquistabile a parte per la regolazione verticale.



REGOLAZIONE ORIZZONTALE

Agendo sull'apposita vite la cerniera scorre sulla basetta in senso orizzontale per ± 2 mm

Con basetta standard o regolabile

REGOLAZIONE PROFONDITÀ

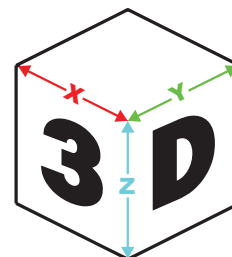
Agendo sull'apposita vite la cerniera si alza rispetto alla basetta fino a ± 2 mm

Con basetta standard o regolabile

REGOLAZIONE VERTICALE

Utilizzando la basetta regolabile, tramite l'apposita vite la cerniera scorre lungo il montante in senso verticale per ± 2 mm

Solo con basetta regolabile

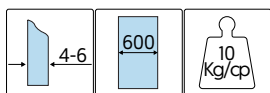


CERNIERA "MINI" CON SOFT-CLOSE - ANTE A FILO

Angolo max di apertura: 95°
 Completa di basetta standard H=0 mm
 Materiale: metallo pressofuso

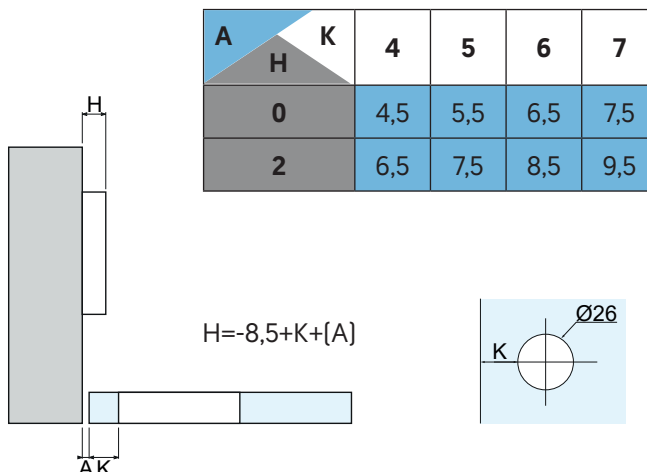
LEGGENDA

K= distanza del foro da bordo vetro da 4 a 7 mm
 A= distanza da bordo vetro alla spalla
 H= altezza cerniera dalla basetta



Codice

10010210

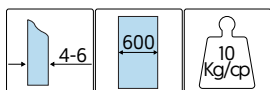


CERNIERA "MINI" CON SOFT-CLOSE - ANTE A MEZZO SORMONTO

Angolo max di apertura: 95°
 Completa di basetta standard H=0 mm
Sormonto compreso tra 1,5 e 8,5 mm
 Materiale: metallo pressofuso

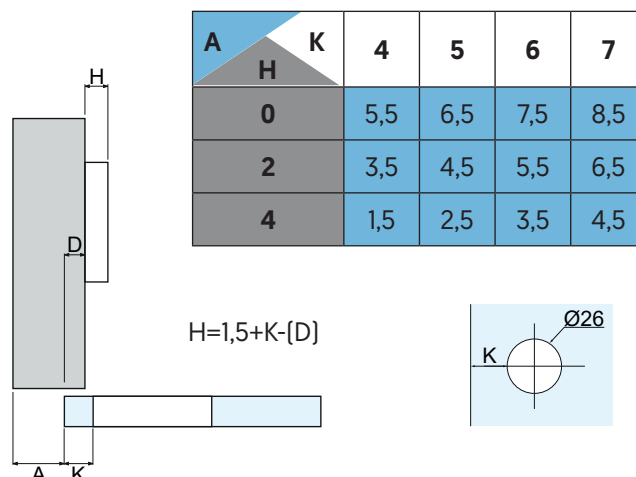
LEGGENDA

K= distanza del foro da bordo vetro da 4 a 7 mm
 D= sormonto
 H= altezza cerniera dalla basetta



Codice

10010213

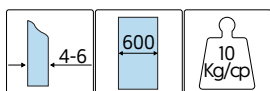


CERNIERA "MINI" CON SOFT-CLOSE - ANTE A SORMONTO

Angolo max di apertura: 95°
 Basetta standard inclusa
Sormonto compreso tra 10,5 e 17,5 mm
 Materiale: metallo pressofuso

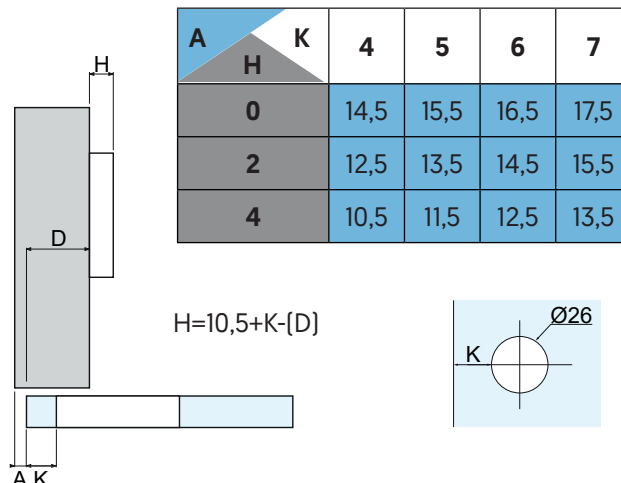
LEGGENDA

K= distanza del foro da bordo vetro da 4 a 7 mm
 D= sormonto
 H= altezza cerniera dalla basetta



Codice

10010215



CERNIERA "MAXI" CON SOFT-CLOSE - ANTE A FILO

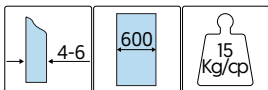
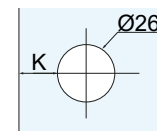
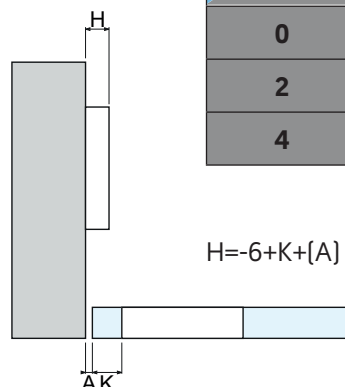
Angolo max di apertura: 100°
 Completa di basetta standard H=0 mm
 Materiale: metallo pressofuso

LEGENDA

K= distanza del foro da bordo vetro da 4 a 6 mm
 A= distanza da bordo vetro alla spalla
 H= altezza cerniera dalla basetta



D \ K	4	5	6
0	2	3	4
2	4	5	6
4	6	7	8



Codice

10010220

CERNIERA "MAXI" CON SOFT-CLOSE - ANTE A MEZZO SORMONTO

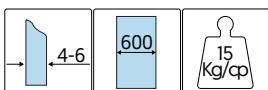
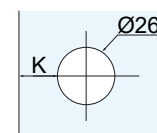
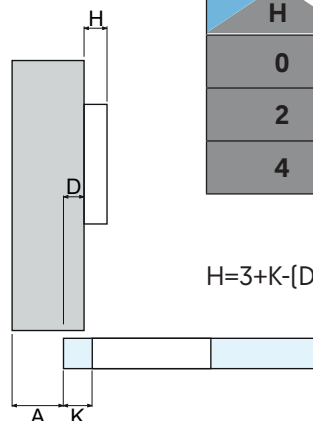
Angolo max di apertura: 100°
 Completa di basetta standard H=0 mm
Sormonto compreso tra 3 e 9 mm
 Materiale: metallo pressofuso

LEGENDA

K= distanza del foro da bordo vetro da 4 a 6 mm
 D= sormonto
 H= altezza cerniera dalla basetta



D \ K	4	5	6
0	7	8	9
2	5	6	7
4	3	4	5



Codice

10010223

CERNIERA "MAXI" CON SOFT-CLOSE - ANTE A SORMONTO

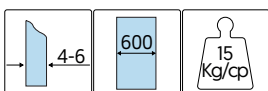
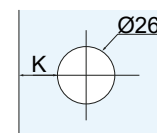
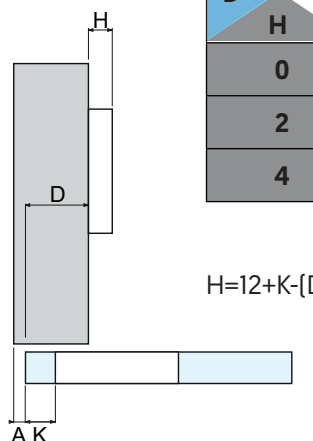
Angolo max di apertura: 100°
 Completa di basetta standard H=0 mm
Sormonto compreso tra 10 e 18 mm
 Materiale: metallo pressofuso

LEGENDA

K= distanza del foro da bordo vetro da 4 a 6 mm
 D= sormonto
 H= altezza cerniera dalla basetta



D \ K	4	5	6
0	16	17	18
2	14	15	16
4	10	11	12



Codice

10010225

COPERTINA ROTONDA

Copertina rotonda per cerniera a scatto con Soft-Close
Completa di anello e viti per fissaggio su cerniera
Materiale: plastica ABS



Codice	Dimensione	Per cerniera	Finitura
10010240	Ø 30 mm	Mini	Cromo lucido
10010243	Ø 30 mm	Mini	Argento
10010246	Ø 30 mm	Mini	Nero opaco
10010260	Ø 35 mm	Maxi	Cromo lucido
10010263	Ø 35 mm	Maxi	Argento

COPERTINA MEZZATONDA

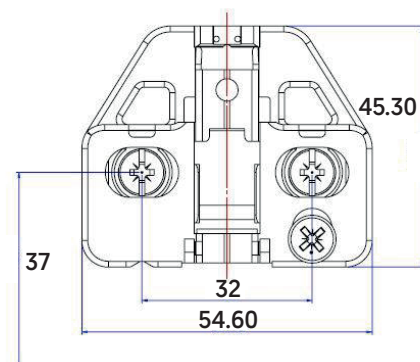
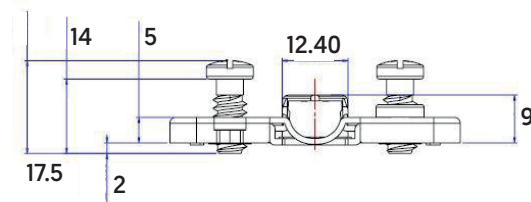
Copertina rotonda per cerniera a scatto Soft-Close
Completa di anello e viti per fissaggio su cerniera
Materiale: plastica ABS



Codice	Dimensione	Per cerniera	Finitura
10010250	40 x 30 mm	Mini	Cromo lucido
10010253	40 x 30 mm	Mini	Argento
10010256	40 x 30 mm	Mini	Nero opaco
10010270	41 x 41 mm	Maxi	Cromo lucido
10010273	41 x 41 mm	Maxi	Argento

BASETTA REGOLABILE "3D"

Permette una regolazione verticale di ± 2 mm
Altezza standard H= 0 mm
Completa di viti per fissaggio su legno
Materiale: metallo pressofuso

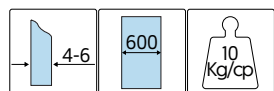


Codice
10010230

CERNIERA "S 26" - ANTE A FILO

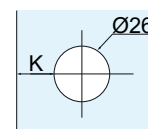
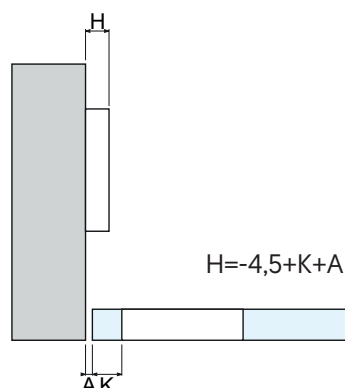
Cerniera a scatto serie "S 26" per ante a filo
 Angolo max di apertura: 94°
 Regolazione laterale dell'anta [H]: -1,5 / +4,5 mm
Basetta di fissaggio NON INCLUSA
 Materiale: metallo pressofuso

K distanza foro-bordo	A distanza vetro-spalla
4,5 mm	5,5 mm
6,5 mm	7,5 mm



Codice

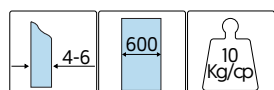
10010010



CERNIERA "S 26" - ANTE A MEZZO SORMONTO

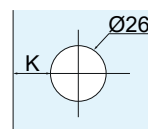
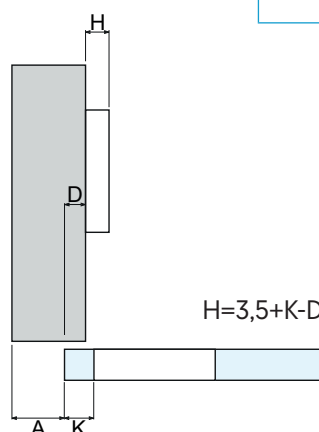
Cerniera a scatto serie "S 26" a mezzo sormonto
 Angolo max di apertura: 94°
 Regolazione laterale dell'anta [H]: -1,5 / +4,5 mm
Basetta di fissaggio NON INCLUSA
 Materiale: metallo pressofuso

K distanza foro-bordo	D sormonto
4,5 mm	5,5 mm
6,5 mm	7,5 mm



Codice

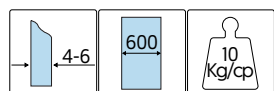
10010015



CERNIERA "S 26" - ANTE A SORMONTO

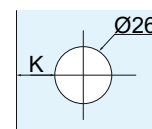
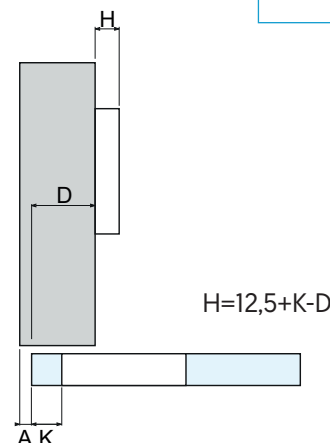
Cerniera a scatto serie "S 26" per ante a sormonto
 Angolo max di apertura: 94°
 Regolazione laterale dell'anta [H]: -1,5 / +4,5 mm
Basetta di fissaggio NON INCLUSA
 Materiale: metallo pressofuso

K distanza foro-bordo	D sormonto
5,5 mm	18 mm
6,5 mm	19 mm



Codice

10010020

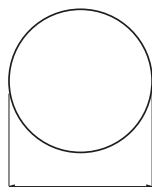


COPERTINA ROTONDA

Copertina rotonda per cerniera "S 26"

Dimensione: Ø 30 mm

Materiale: plastica ABS



Codice	Finitura
10012140	Cromo lucido
10013040	Argento
10015040	Oro satinato
10016140	Nero
10016143	Bianco
10017030	Oro lucido

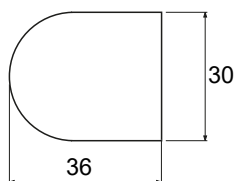


COPERTINA MEZZATONDA

Copertina mezzatonda per cerniera "S 26"

Dimensione: 36 x H 30 mm

Materiale: plastica ABS



Codice	Finitura
10012145	Cromo lucido
10013045	Argento
10015045	Oro satinato
10016145	Nero
10016148	Bianco
10017035	Oro lucido

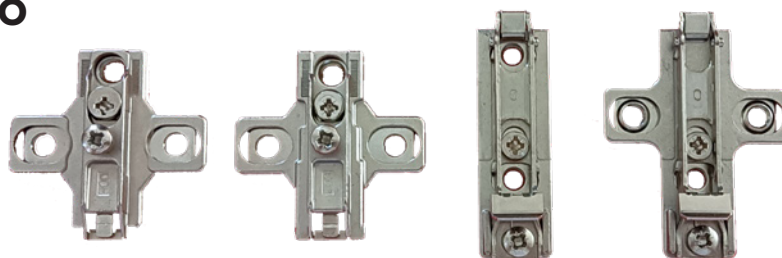


BASETTE DI FISSAGGIO

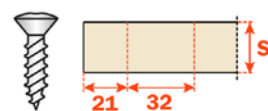
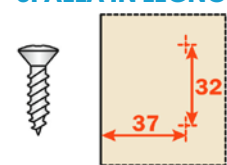
Basette per cerniera "S 26"

Regolazione verticale: ± 2 mm

Materiale: zamac



SPALLA IN LEGNO



Codice	Attacco	Tipologia	Altezza
10010030	Standard	Croce	0
10010031	Standard	Croce	3
10010032	Rapido	Dritta	0
10010033	Rapido	Croce	0

TABELLA PORTATE

CERNIERE	LARGHEZZA MAX	ALTEZZA MAX	PORTATA
2	600 mm	800 mm	4 - 6 kg
3	600 mm	1500 mm	6 - 12 kg
4	600 mm	2100 mm	12 - 17 kg
5	600 mm	2500 mm	17 - 22 kg

Per una stabilità ottimale si consiglia di lasciare la max distanza possibile tra le cerniere

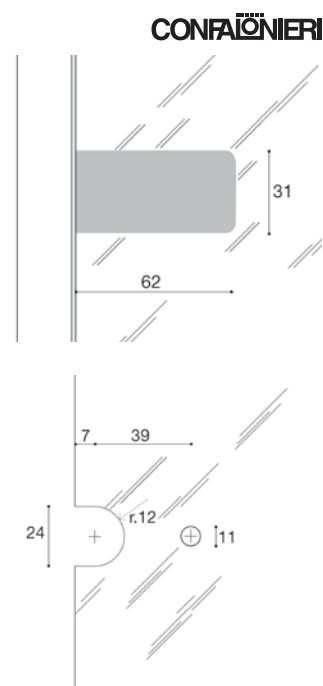
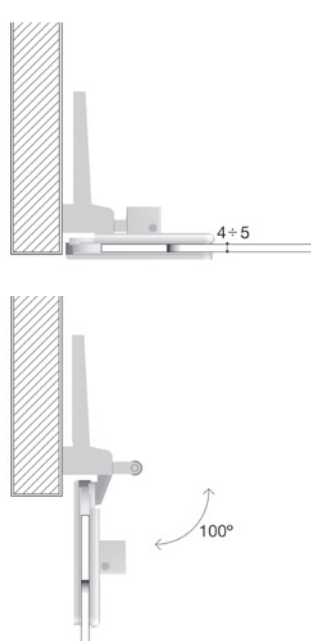
L'altezza del vetro deve essere maggiore della larghezza

CERNIERA RETTANGOLARE "1024" - ANTE A FILO

Dimensione: 62 x H 31 mm
 Completa di basetta standard H=2 mm
 Materiale: metallo pressofuso
 *Disponibile in oro lucido e satinato su richiesta



Codice	Finitura
10012007	Cromo lucido
10013007	Nichel satinato



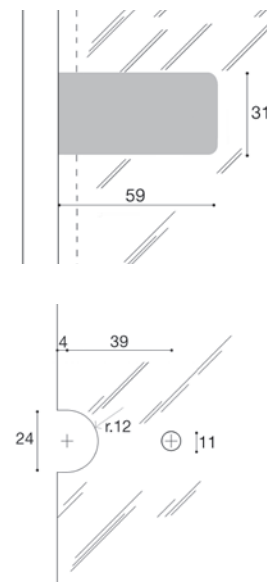
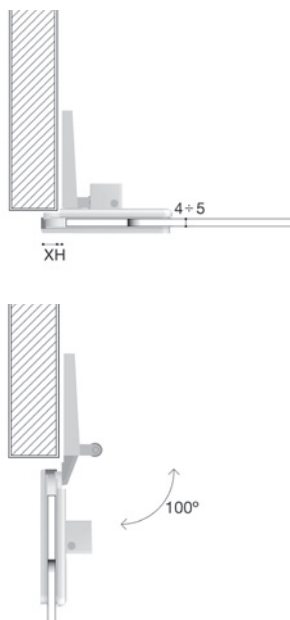
CONFAZIONIERI

CERNIERA RETTANGOLARE "1025" - ANTE A MEZZO SORMONTO

Dimensione: 59 x H 31 mm
 Completa di basetta standard H=2 mm, **sormonto anta 6 mm**
 Materiale: metallo pressofuso
 *Disponibile in oro lucido e satinato su richiesta



Codice	Finitura
10012009	Cromo lucido
10013009	Nichel satinato



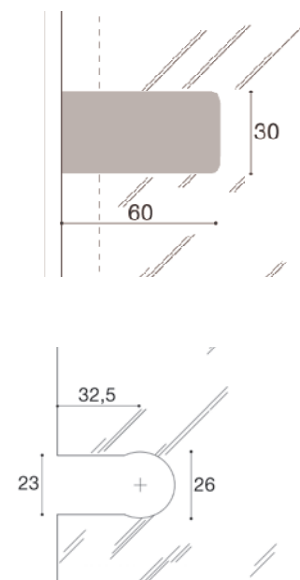
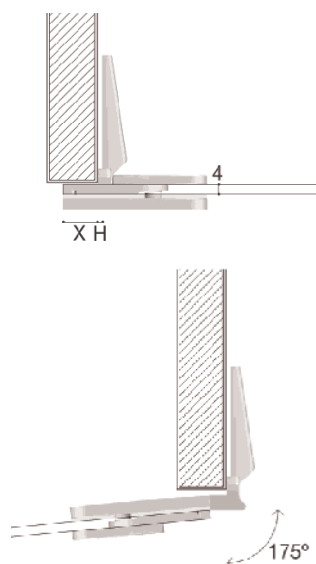
CONFAZIONIERI

CERNIERA RETTANGOLARE "1092/1" - ANTE A SORMONTO

Dimensione: 60 x H 30 mm
 Completa di basetta standard H=2 mm, **sormonto anta 16 mm**
 Materiale: metallo pressofuso



Codice	Finitura
10012016	Cromo lucido
10013016	Nichel satinato



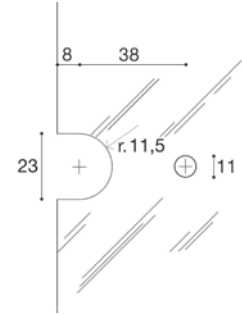
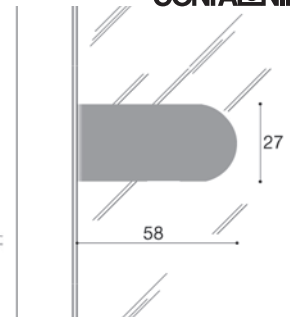
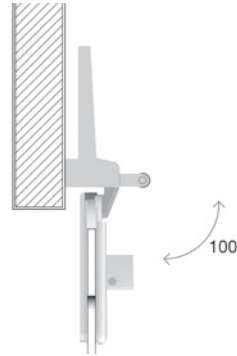
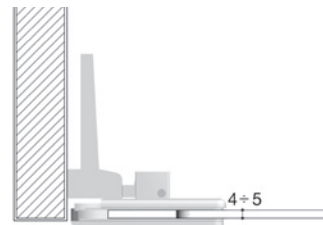
CONFAZIONIERI

CERNIERA MEZZATONDA "1027" - ANTE A FILO

Completa di basetta standard H=2 mm
Materiale: metallo pressofuso



Codice	Finitura
10012011	Cromo lucido
10013011	Nichel satinato

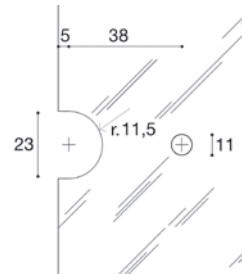
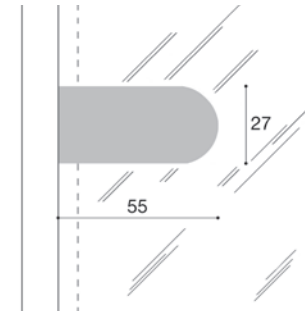
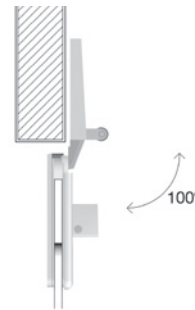
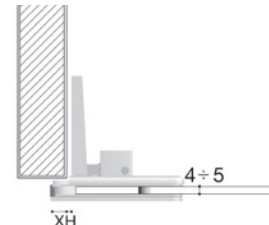


CERNIERA MEZZATONDA "1028" - ANTE A MEZZO SORMONTO

Dimensione: 55 x H 27 mm
Completa di basetta standard H=2 mm, **sormonto anta 6 mm**
Materiale: metallo pressofuso



Codice	Finitura
10012013	Cromo lucido
10013013	Nichel satinato

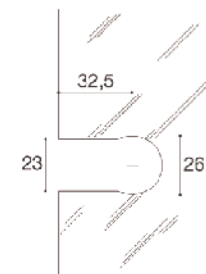
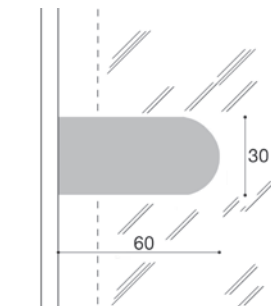
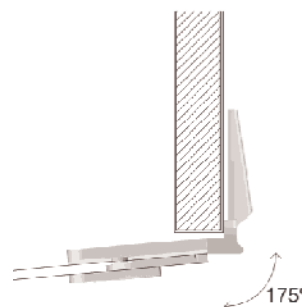
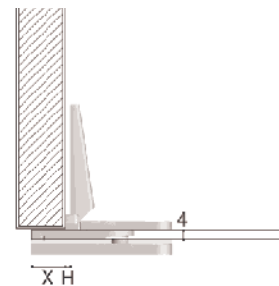


CERNIERA MEZZATONDA "1092/2" - ANTE A SORMONTO

Dimensione: 60 x H 30 mm
Completa di basetta standard H=2 mm, **sormonto anta 16 mm**
Materiale: metallo pressofuso



Codice	Finitura
10012018	Cromo lucido
10013018	Nichel satinato



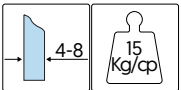
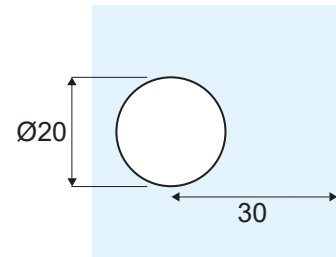
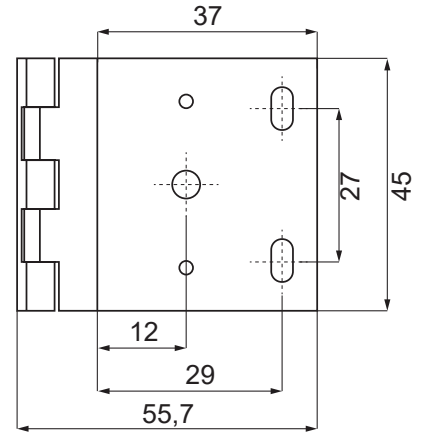
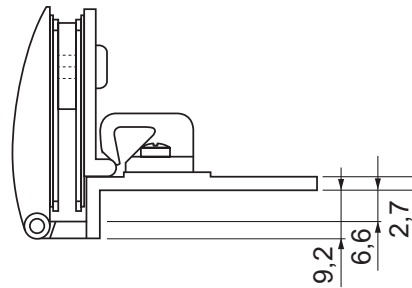
CERNIERA VERTICALE "JONES" - ANTE A SORMONTO

Cerniera libera con blocco a 0°

Sormonto: 9 mm

Angolo max di apertura: 170°

Materiale: ottone



Codice

Finitura

10018310

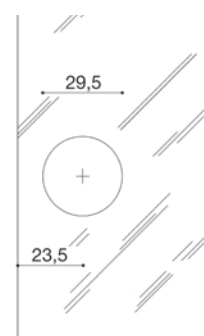
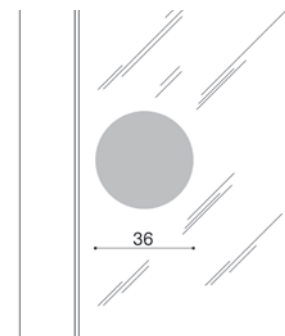
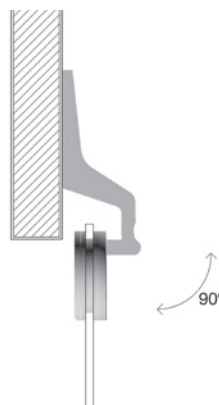
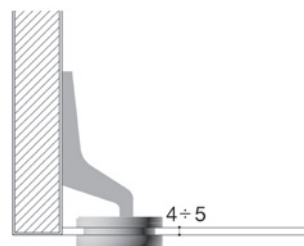
Cromo lucido

CERNIERA ROTONDA "1031" - ANTE A FILO

Completa di basetta standard H=2 mm

Materiale: metallo pressofuso

CONFAIÖNIERI



Codice

Finitura

10012021

Cromo lucido

10013021

Nichel satinato

CERNIERE A PERNO SINGOLO

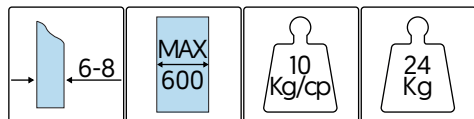
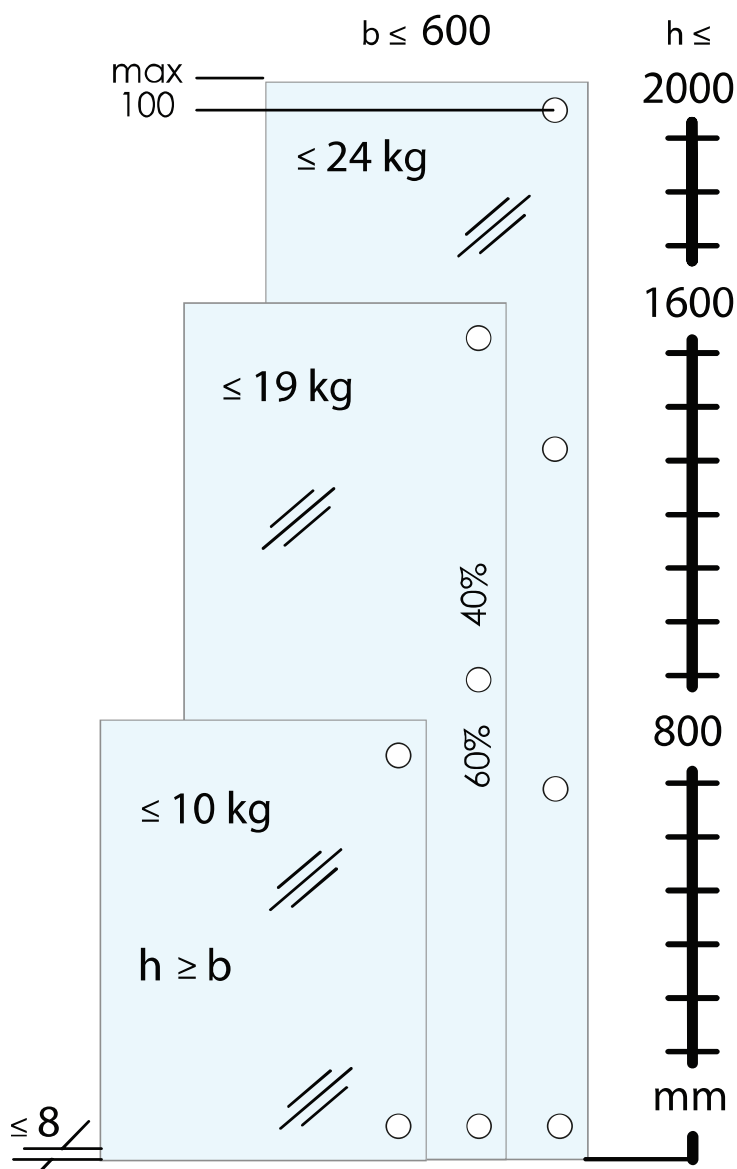
Le cerniere a perno singolo sono la soluzione ideale per la realizzazione di antine in vetro di grandi dimensioni. Sul corpo è presente una camma in plastica per il bloccaggio dell'anta in chiusura.

Questa linea dispone di una vasta gamma per qualsiasi tipo di fissaggio, vetro o legno, e per ante a filo o a sormonto (max 6 mm).

È inoltre possibile fissare l'anta in vetro tramite incollaggio UV (vedi articoli nella sezione dedicata).

Caratteristiche principali:

- **Basetta ridotta**, variabile in base al modello utilizzato che consente l'installazione in spazi ristretti
- **Ampio angolo di apertura.**
Da 180 a 270° in base al tipo di installazione e al sormonto.
- **Elevata capacità di carico.**
Vedi schema a lato con relative portate massime
- **Design compatto** con **regolazione 3D.**
- **Elevata stabilità**



CERNIERA A PERNO SINGOLO "2D"- VETRO/LEGNO - ANTE A FILO

Montaggio sicuro su vetri con foro passante

Versione: Vetro/Legno

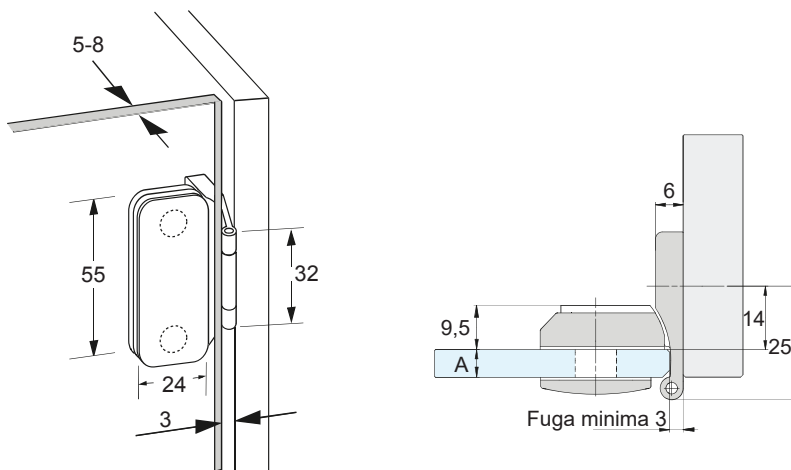
Angolo max di apertura: 180°

Regolazione in altezza: ± 1 mm

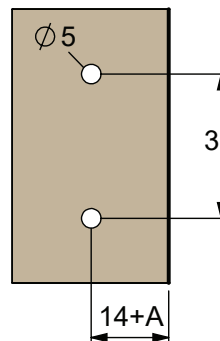
Regolazione laterale: - 3 mm

Vedi tabella portate a pag. 747

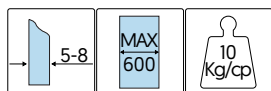
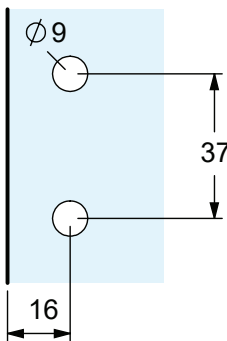
Materiale: lega di zinco



SPALLA IN LEGNO



FORO ANTA



Codice

Finitura

10011150

Nichelato opaco

10016150

Nero

CERNIERA A PERNO SINGOLO "2D" - VETRO/LEGNO - ANTE A SORMONTO

Montaggio sicuro su vetri con foro passante

Versione: Vetro/Legno

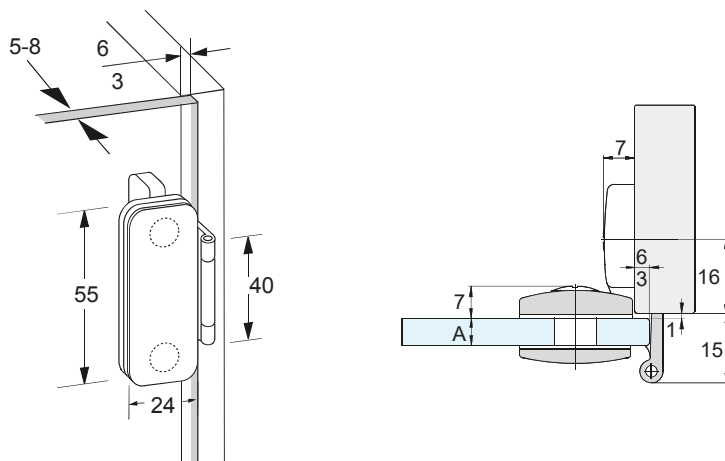
Angolo max di apertura: 230°

Regolazione in altezza: ± 1 mm

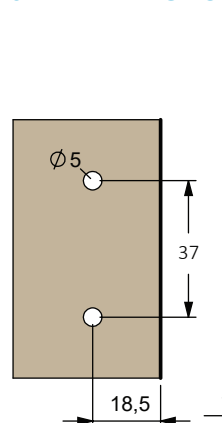
Regolazione laterale: - 1 mm

Vedi tabella portate a pag. 747

Materiale: lega di zinco

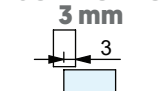


SPALLA IN LEGNO

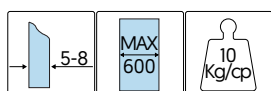
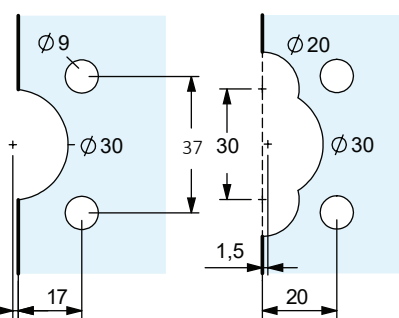
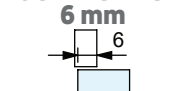


LAVORAZIONE ANTA

SORMONTO 3 mm



SORMONTO 6 mm



Codice

Finitura

10011152

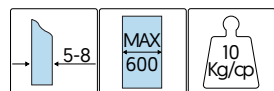
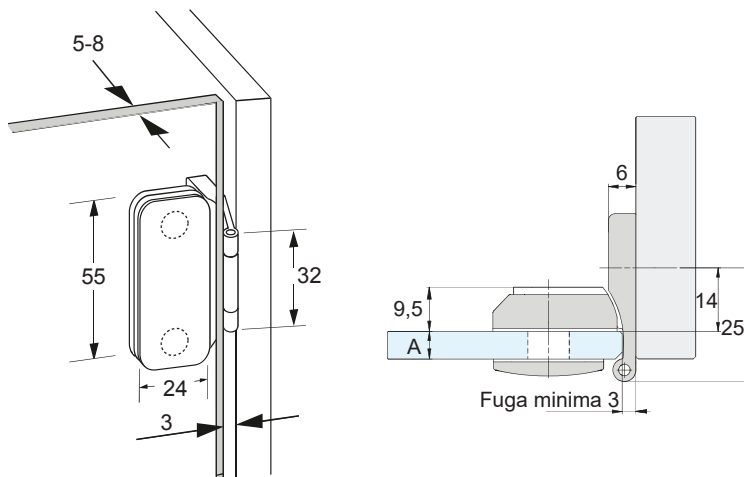
Nichelato opaco

10016152

Nero

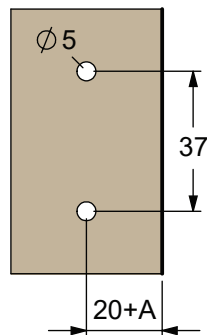
CERNIERA A PERNO SINGOLO "3D" - VETRO/LEGNO - ANTE A FILO

Montaggio sicuro su vetri con foro passante
 Possibilità di separare il corpo cerniera tramite la vite centrale
 Versione: Vetro/Legno
 Angolo max di apertura: 180°
 Regolazione in altezza: ± 1 mm
 Regolazione laterale: - 3 mm
 Regolazione profondità: ± 1 mm
Vedi tabella portate a pag. 747
 Materiale: lega di zinco

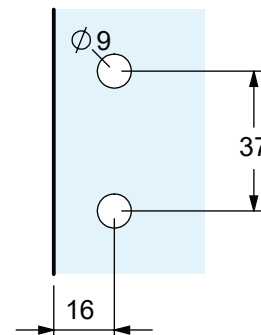


Codice	Finitura
10011170	Nichelato opaco
10016170	Nero

SPALLA IN LEGNO

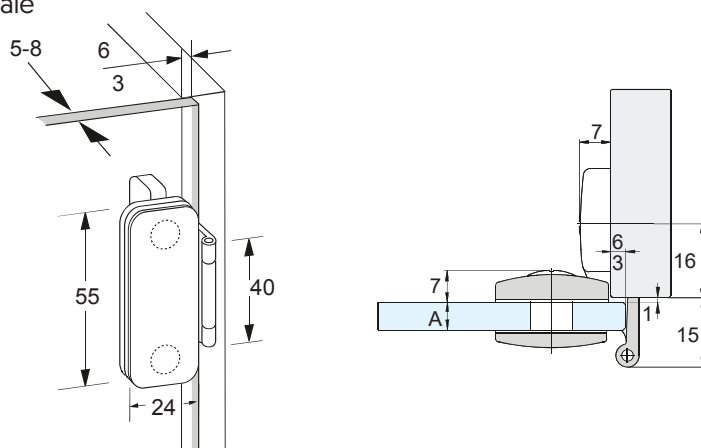


FORO ANTA

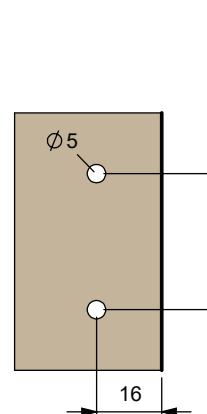


CERNIERA A PERNO SINGOLO "3D" - VETRO/LEGNO - ANTE A SORMONTO

Montaggio sicuro su vetri con foro passante
 Possibilità di separare il corpo cerniera tramite la vite centrale
 Versione: Vetro/Legno
 Angolo max di apertura: 230°
 Regolazione in altezza: ± 1 mm
 Regolazione laterale: - 1 mm
 Regolazione profondità: ± 1 mm
Vedi tabella portate a pag. 747
 Materiale: lega di zinco

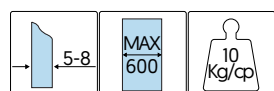
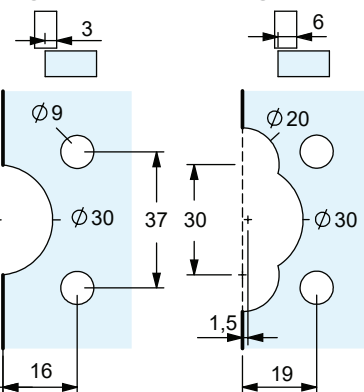


SPALLA IN LEGNO



LAVORAZIONE ANTA

SORMONTO 3 mm SORMONTO 6 mm



Codice	Finitura
10011172	Nichelato opaco
10016172	Nero

CERNIERA A PERNO SINGOLO "2D" - VETRO/VETRO - ANTE A FILO

Montaggio sicuro su vetri con foro passante

Versione: Vetro/Vetro

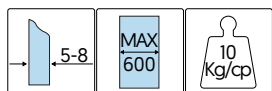
Angolo max di apertura: 190°

Regolazione in altezza: ± 1 mm

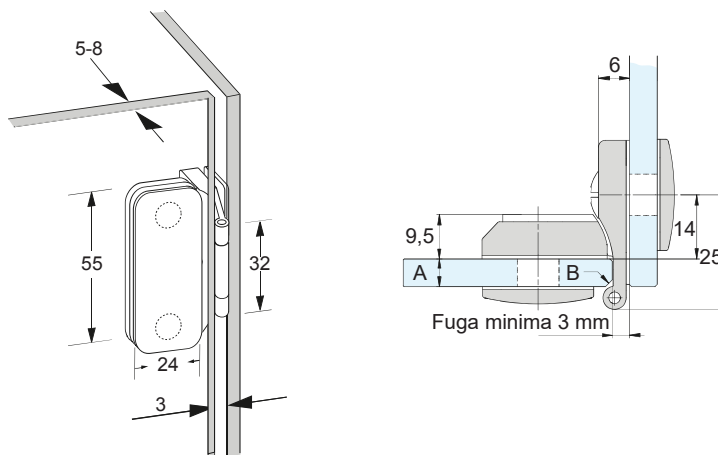
Regolazione laterale: - 3 mm

Vedi tabella portate a pag. 747

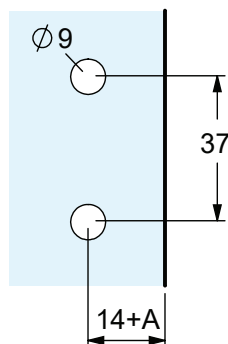
Materiale: lega di zinco



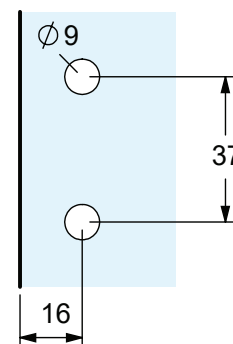
Codice	Finitura
10011160	Nichelato opaco
10016160	Nero



FORO SPALLA



FORO ANTA



CERNIERA A PERNO SINGOLO "2D" - VETRO/VETRO - ANTE A SORMONTO

Montaggio sicuro su vetri con foro passante

Versione: Vetro/Vetro

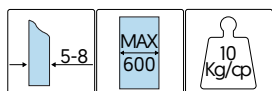
Angolo max di apertura: 260°

Regolazione in altezza: ± 1 mm

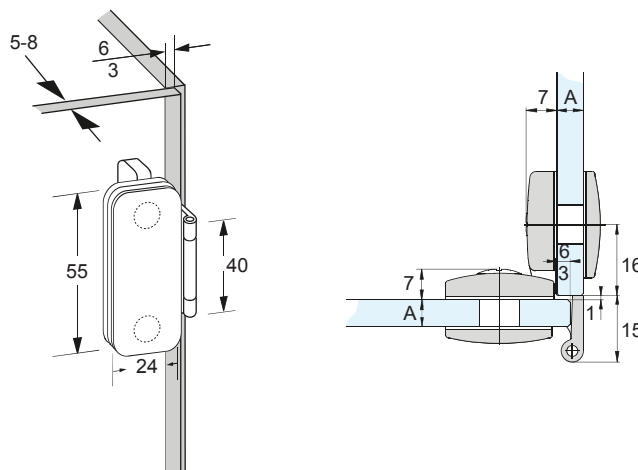
Regolazione laterale: - 1 mm

Vedi tabella portate a pag. 747

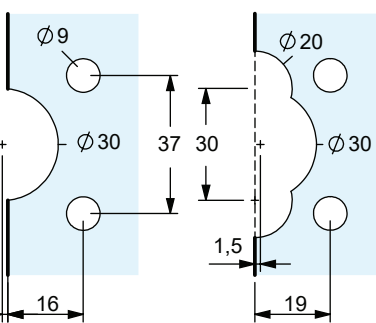
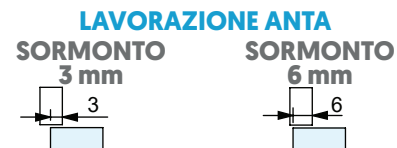
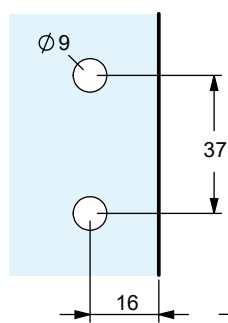
Materiale: lega di zinco



Codice	Finitura
10011162	Nichelato opaco
10016162	Nero

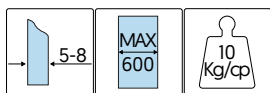


FORO SPALLA

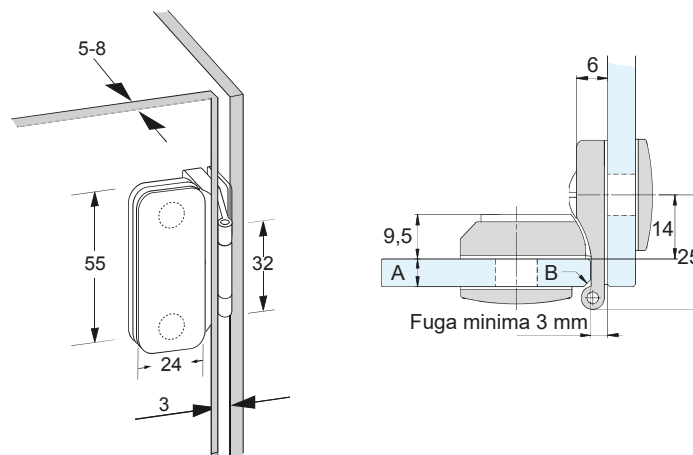


CERNIERA A PERNO SINGOLO "3D" - VETRO/VETRO - ANTE A FILO

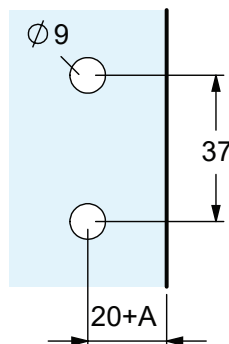
Montaggio sicuro su vetri con foro passante
 Possibilità di separare il corpo cerniera tramite la vite centrale
 Versione: Vetro/Vetro
 Angolo max di apertura: 220°
 Regolazione in altezza: ± 1 mm
 Regolazione laterale: - 3 mm
 Regolazione profondità: ± 1 mm
Vedi tabella portate a pag. 747
 Materiale: lega di zinco



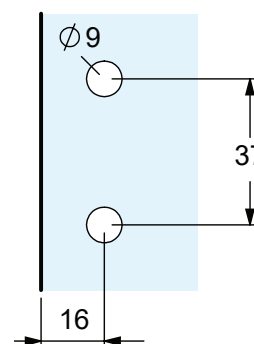
Codice	Finitura
10011190	Nichelato opaco
10016190	Nero



FORO SPALLA

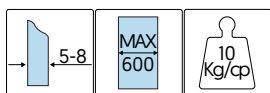


FORO ANTA

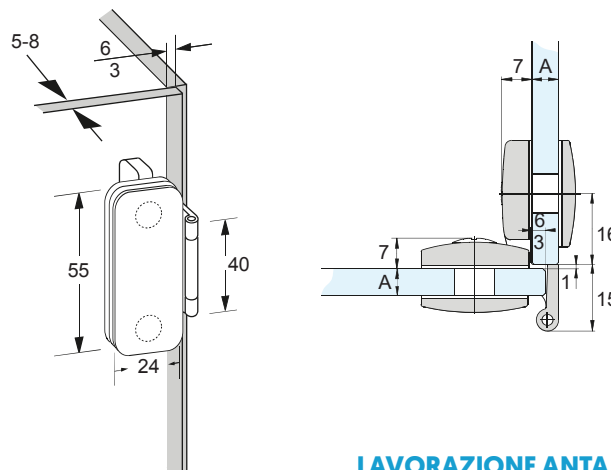


CERNIERA A PERNO SINGOLO "3D" - VETRO/VETRO - ANTE A SORMONTO

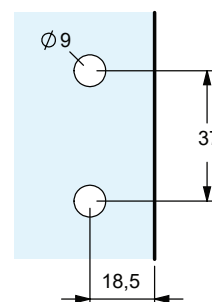
Montaggio sicuro su vetri con foro passante
 Possibilità di separare il corpo cerniera tramite la vite centrale
 Versione: Vetro/Vetro
 Angolo max di apertura: 270°
 Regolazione in altezza: ± 1 mm
 Regolazione laterale: - 1 mm
 Regolazione profondità: ± 1 mm
Vedi tabella portate a pag. 747
 Materiale: lega di zinco



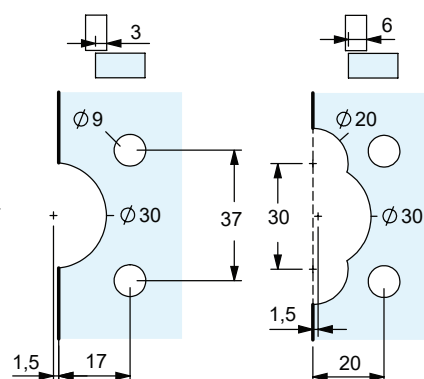
Codice	Finitura
10011192	Nichelato opaco
10016192	Nero



FORO SPALLA



LAVORAZIONE ANTA
SORMONTO 3 mm **SORMONTO 6 mm**



CERNIERA A PERNO SINGOLO "60X45-3D" - VETRO/LEGNO - ANTE A SORMONTO

Versione: Vetro/Legno

Sormonto: 13 mm

Angolo max di apertura: 270°

Regolazione laterale: - 2 / + 1 mm

Regolazione in altezza: ± 2 mm

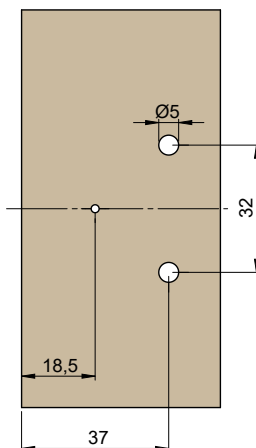
Regolazione della profondità: ± 1 mm

Materiale: lega di zinco / acciaio inox

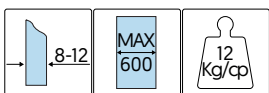
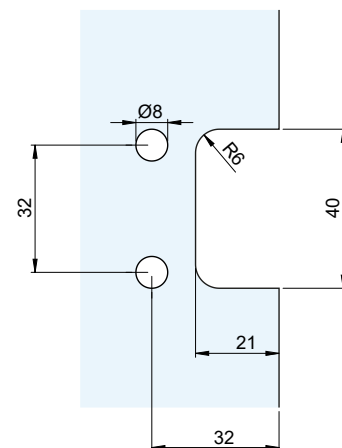
***Disponibile in acciaio inox 316 su richiesta**



SPALLA IN LEGNO



FORO ANTA



Codice

Finitura

1001142

Nichelato opaco

CERNIERA "OBSESSION"

Cerniera libera con blocco anta 0° regolabile

Angolo max di apertura: 135°

Regolazione dell'altezza verticale

Per ante Vetro/Legno o Vetro/Vetro

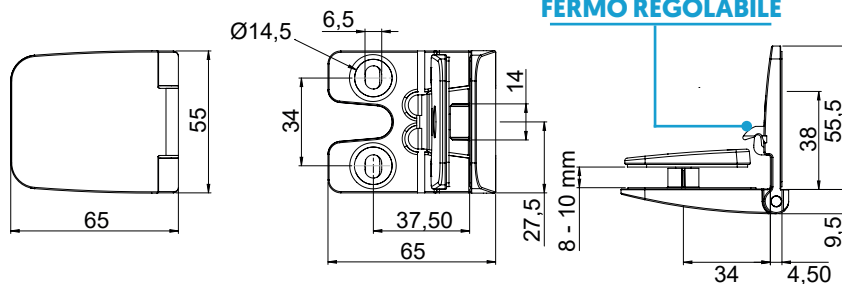
Dimensione massima anta (con 2 cerniere): 650 x H. 2000 mm

Conforme alla normativa **UNI EN 15570:2008**, testata per

80.000 cicli di apertura.

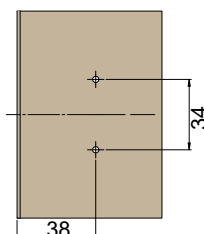
Consigliato l'uso della basetta con attacco rapido per la regolazione verticale

Materiale: ottone

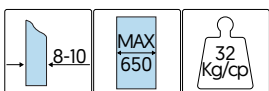
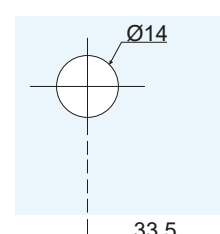


FERMO REGOLABILE

SPALLA IN LEGNO



FORO ANTA



Codice

Finitura

10018501

Cromo lucido

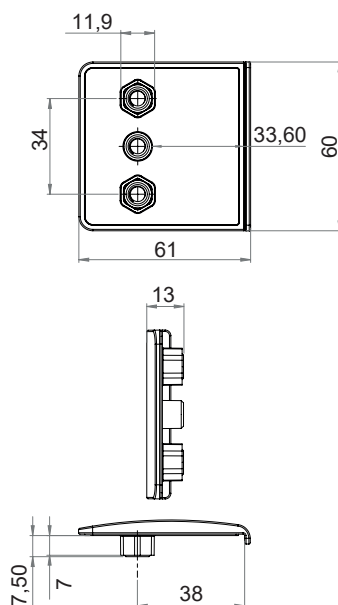
10018503

Nero opaco

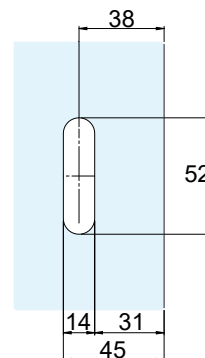
COVER "OBSESSION" PER SPALLA IN VETRO

Da abbinare alla cerniera per la versione Vetro/Vetro

Materiale: ottone



LAVORAZIONE PER SPALLA IN VETRO



Codice	Finitura
10018521	Cromo lucido
10018523	Nero opaco

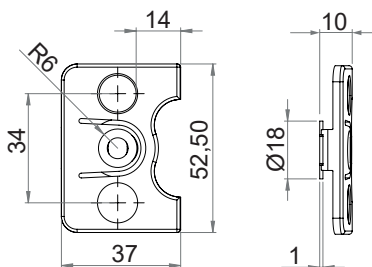
BASETTA "OBSESSION" REGOLABILE

Facilita il montaggio della cerniera grazie all'aggancio a click

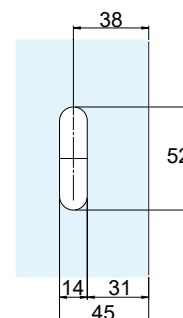
Regolazione verticale della cerniera

Utilizzabile sia nella versione Vetro/Legno che Vetro/Vetro

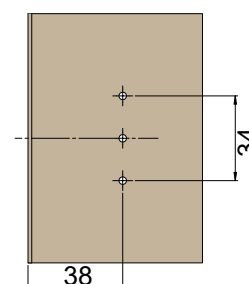
Materiale: ottone



VETRO/VETRO



VETRO/LEGNO

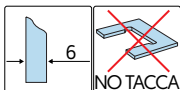
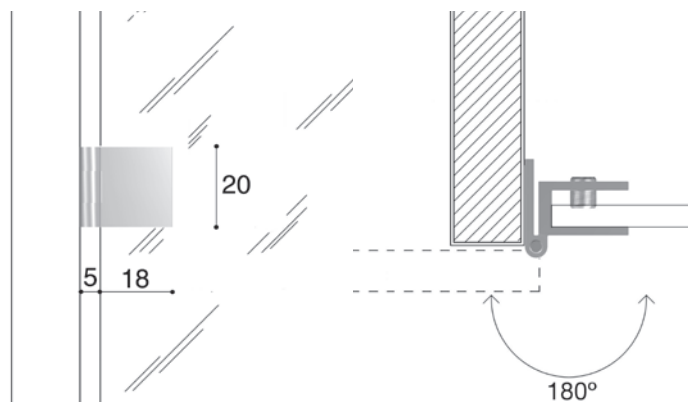


Codice	Finitura
10018511	Cromo lucido
10018513	Nero opaco

CERNIERA QUADRATA "306B" - SENZA TACCA

Cerniera quadrata 20 x 20 mm, libera
Non necessita di lavorazione sul vetro
Angolo max di apertura: 180°
Materiale: metallo pressofuso

CONFAIÖNIERI



Codice

10012035

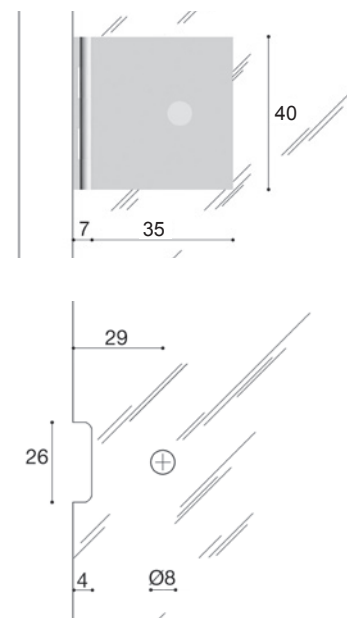
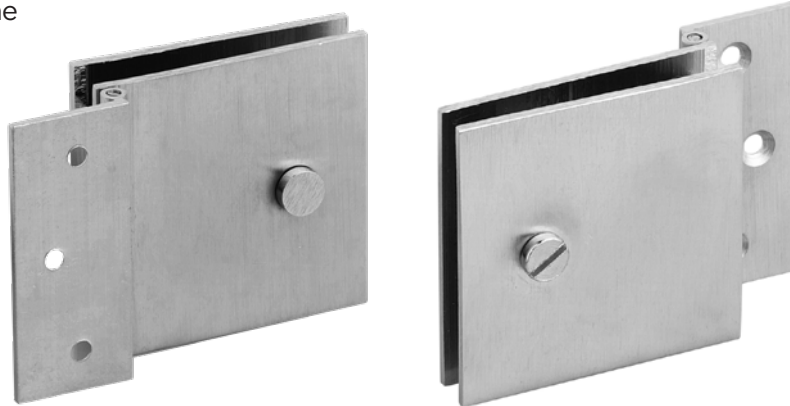
Finitura

Cromo lucido

CERNIERA QUADRATA "305B"

Cerniera quadrata 40x40 mm, libera
Versione per ante a filo
Angolo max di apertura: 180°
Materiale: ottone

CONFAIÖNIERI



Codice

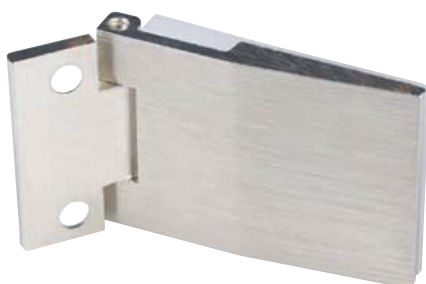
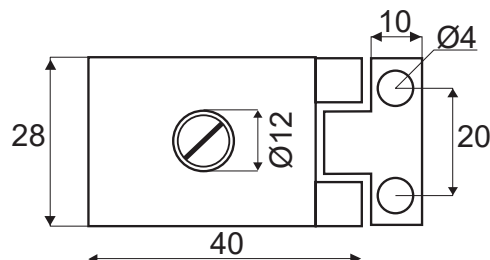
10013015

Finitura

Nichel satinato

CERNIERA ORIZZONTALE "ELEGANT"

Cerniera libera orizzontale "Elegant"
Montaggio sicuro su vetri con foro passante
Angolo max di apertura: 270°
Materiale: ottone

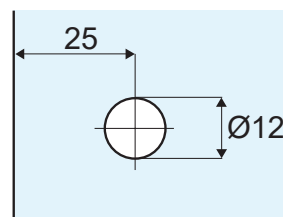


Codice

10018303

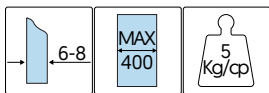
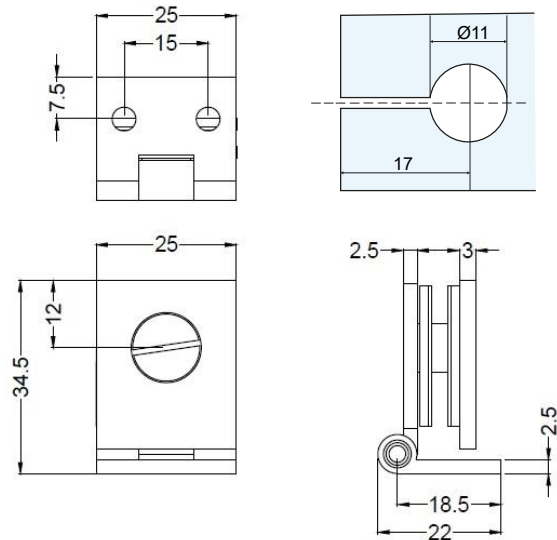
Finitura

Nichel satinato



CERNIERA "BOSCH" - VETRO/MURO

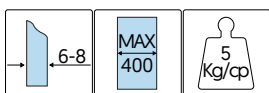
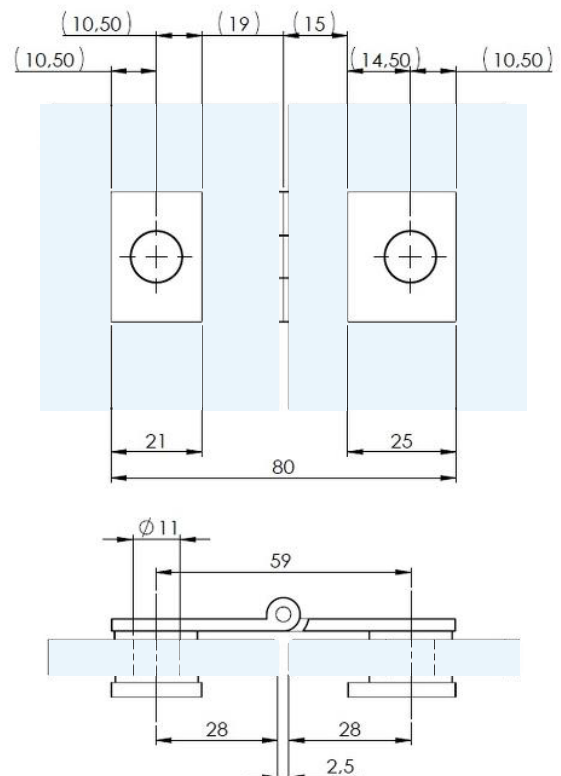
Cerniera libera "Bosch"
 Dimensione: 30 x H 25 mm
 Montaggio sicuro su vetri con foro passante
 Versione: Vetro/Muro
Dimensione max anta: 400 x H 600 mm
 Materiale: ottone



Codice	Finitura
10012192	Cromo lucido

CERNIERA "BOSCH" - VETRO/VETRO

Cerniera libera "Bosch"
 Dimensione: 80 x H 30 mm
 Montaggio sicuro su vetri con foro passante
 Versione: Vetro/Vetro
Dimensione max anta: 400 x H 600 mm
 Materiale: ottone



Codice	Finitura
10012190	Cromo lucido

CERNIERA RETTANGOLARE "305P-B"

Cerniera pivot rettangolare 26x56 mm, libera
 Angolo max di apertura: 90°
 Materiale: metallo pressofuso



Codice

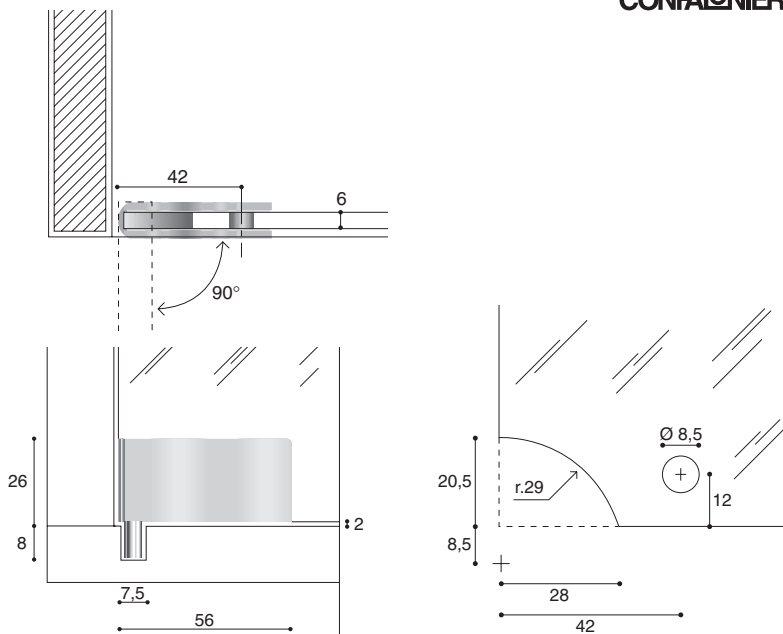
Finitura

10012001

Cromo lucido

10013001

Cromo satinato



CERNIERA RETTANGOLARE "305P-A"

Cerniera pivot rettangolare 35x67 mm, libera
 Angolo max di apertura: 90°
 Materiale: metallo pressofuso



Codice

Spessore vetro

Finitura

10012003

5/6 mm

Cromo lucido

10013003

5/6 mm

Cromo satinato

10012005

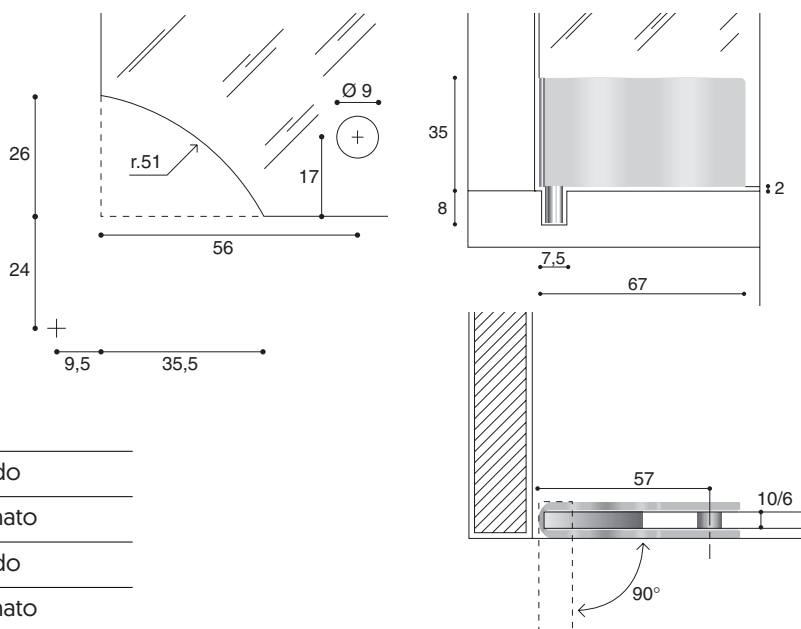
8/10 mm

Cromo lucido

10013005

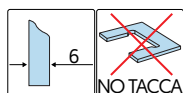
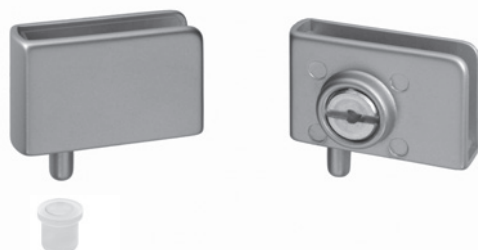
8/10 mm

Cromo satinato



CERNIERA RETTANGOLARE "1173" - SENZA TACCA

Cerniera pivot rettangolare "1173", libera
 Non necessita di lavorazione sul vetro
 Angolo max di apertura: 90°
 Materiale: metallo pressofuso



Codice

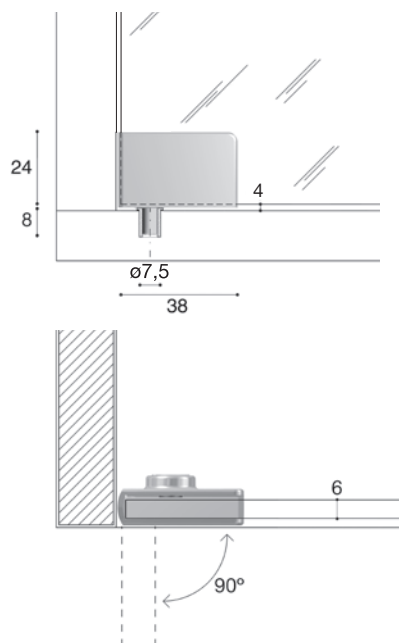
Finitura

10012019

Cromo lucido

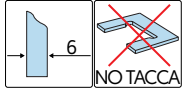
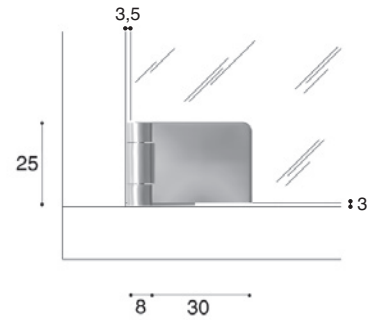
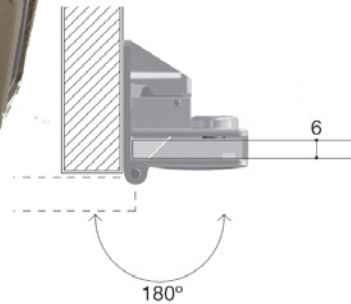
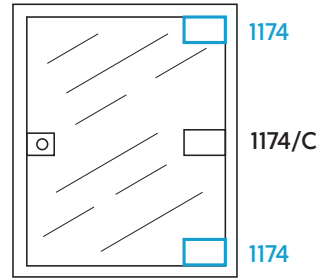
10013019

Nichel satinato



CERNIERA ANGOLARE "1174" - SENZA TACCA

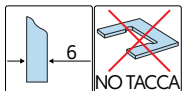
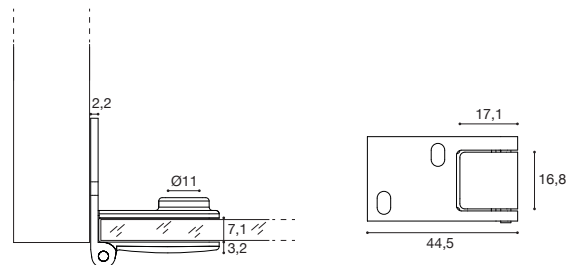
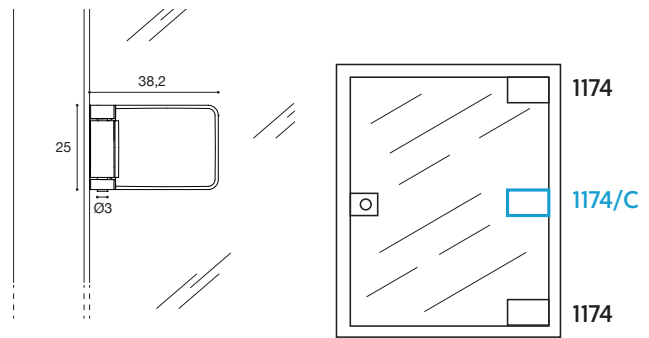
Cerniera rettangolare a scatto per ante a filo
 Non necessita di lavorazione sul vetro
 Angolo max di apertura: 180°
 Materiale: metallo pressofuso
***Disponibile in oro lucido, argento su richiesta**



Codice	Finitura
10012029	Cromo lucido
10013029	Nichel satinato
10016029	Nero

CERNIERA CENTRALE "1174/C" - SENZA TACCA

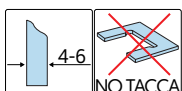
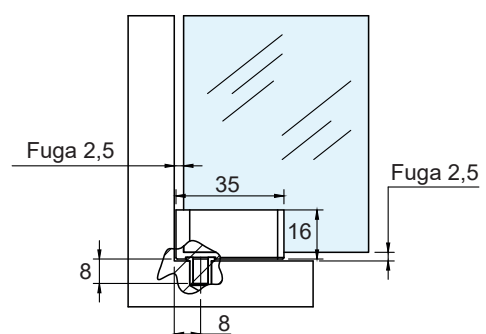
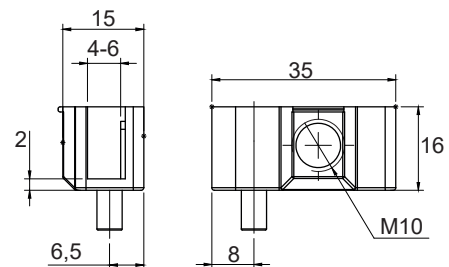
Cerniera rettangolare libera per ante a filo
 Non necessita di lavorazione sul vetro
 Angolo max di apertura: 180°
Da utilizzare abbinata alla cerniera "1174"
 Materiale: metallo pressofuso
***Disponibile in oro lucido, argento su richiesta**



Codice	Finitura
10012028	Cromo lucido
10013028	Nichel satinato
10016028	Nero

CERNIERA "K277" - SENZA TACCA

Cerniera pivot rettangolare "K277", libera
 Non necessita di lavorazione sul vetro
 Angolo max di apertura: 90°
Abbinabili alle serrature K28 e K29
 Materiale: zamac
***Disponibile in finitura bianco su richiesta**



Codice	Finitura
10012023	Cromo lucido
10016023	Nero

CERNIERE "SQUARE" LATERALI

Coppia di cerniere laterali con blocco a 0°

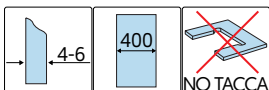
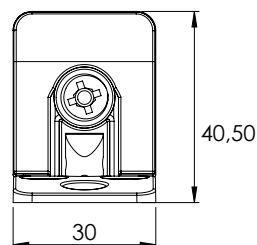
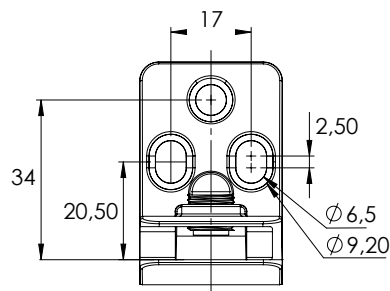
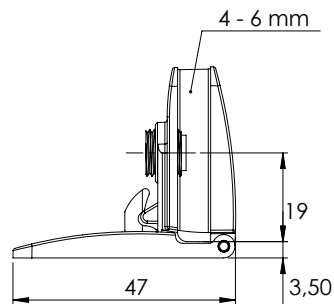
Non necessita di lavorazione sul vetro

Fissaggio con vite in plastica ABS con guarnizioni in PVC per una tenuta ottimale

Angolo di apertura: 90° - 180°

Dimensione massima anta: 400 x H 1000 mm

Materiale: zamac



Codice

Finitura

10012100

Cromo lucido

10016100

Argento

10016102

Nero opaco

CERNIERA "SQUARE" CENTRALE

Cerniera centrale a con blocco a 0°

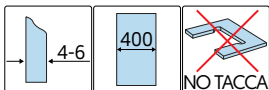
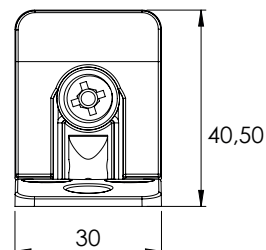
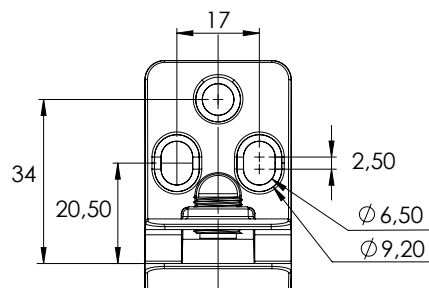
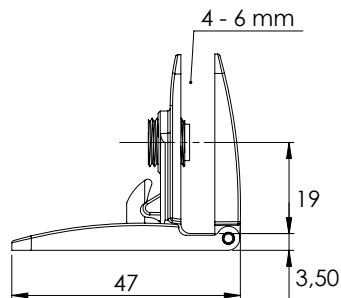
Non necessita di lavorazione sul vetro

Fissaggio con vite in plastica ABS con guarnizioni in PVC per una tenuta ottimale

Angolo di apertura: 90° - 180°

Dimensione massima anta: 400 x H 1000 mm

Materiale: zamac



Codice

Finitura

10012105

Cromo lucido

10016105

Argento

10016107

Nero opaco

CERNIERE "SQUARE" LATERALI - BASETTA RIDOTTA

Coppia di cerniere laterali con blocco a 0°

Non necessita di lavorazione sul vetro

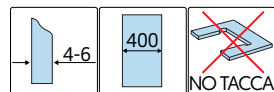
Fissaggio con vite in plastica ABS con guarnizioni in PVC per una tenuta ottimale

Angolo di apertura: 90° - 105°

Ideali per strutture con montanti stretti

Dimensione massima anta: 400 x H 1000 mm

Materiale: zamac



Codice

Finitura

10012102

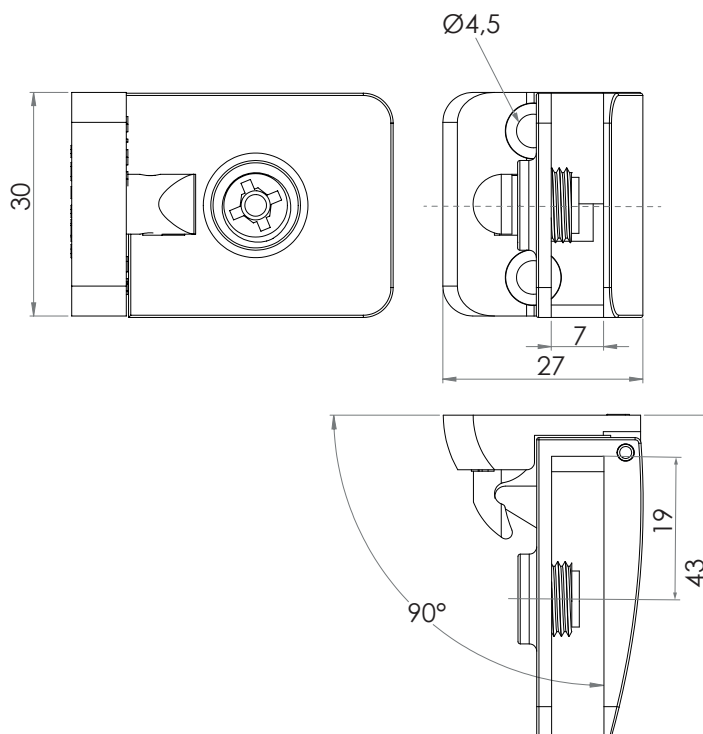
Cromo lucido

10016101

Argento

10016103

Nero opaco



CERNIERA "SQUARE" CENTRALE - BASETTA RIDOTTA

Cerniera centrale con blocco a 0°

Non necessita di lavorazione sul vetro

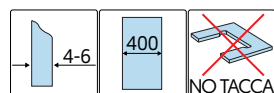
Fissaggio con vite in plastica ABS con guarnizioni in PVC per una tenuta ottimale

Angolo di apertura: 90° - 105°

Ideali per strutture con montanti stretti

Dimensione massima anta: 400 x H 1000 mm

Materiale: zamac



Codice

Lato

Finitura

10012106

DX

Cromo lucido

10016106

DX

Argento

10016109

DX

Nero opaco

10012110

SX

Cromo lucido

10016110

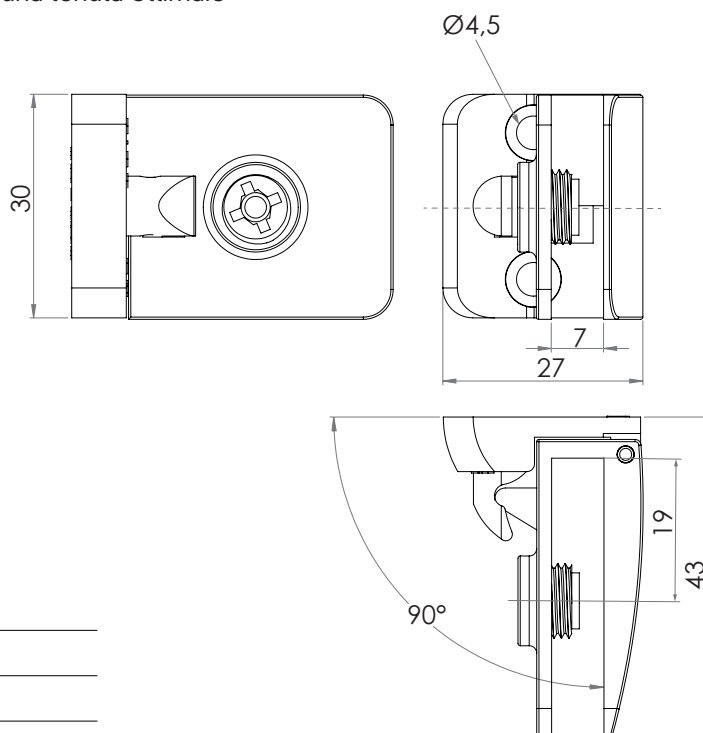
SX

Argento

10016111

SX

Nero opaco



CERNIERA "SQUARE SEE-ME"

Cerniera libera con blocco a 0°

Angolo max di apertura: 180°

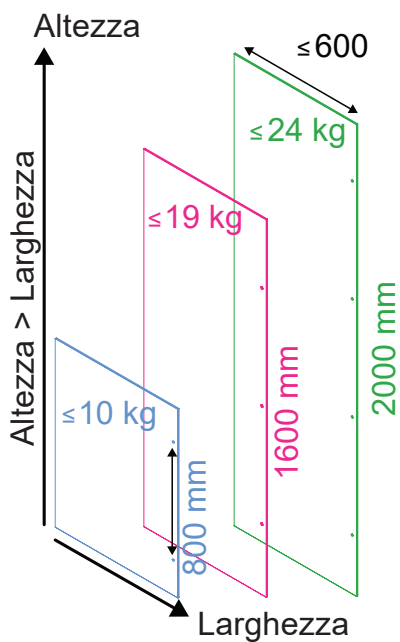
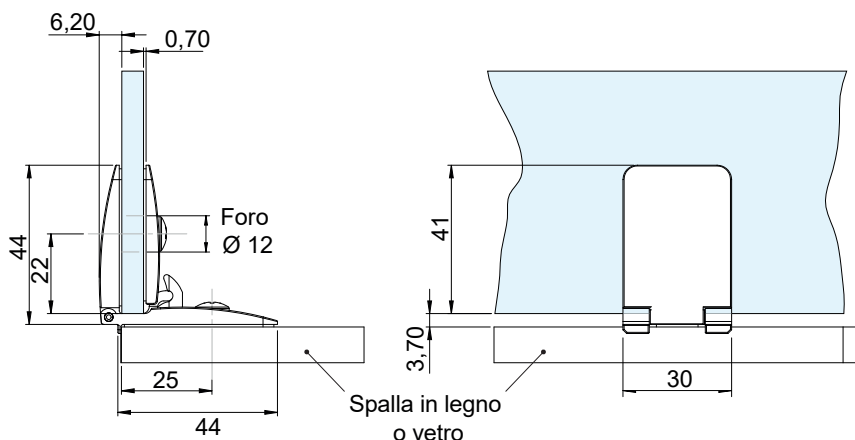
Possibilità di fissaggio sia a vetro sia a legno

Non utilizzare la copertina posteriore per i montaggi vetro/legno

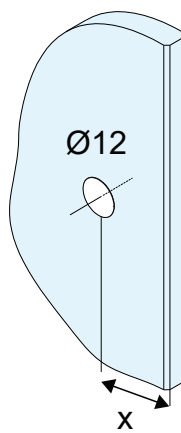
Dimensione massima anta (con 4 cerniere): 600 x H 2000 mm

Interasse massimo tra i fori: 500 mm

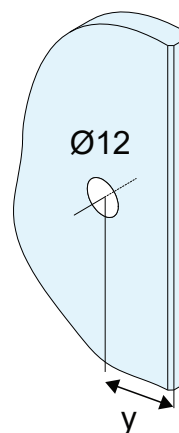
Materiale: zamac



FORO SPALLA



FORO ANTA



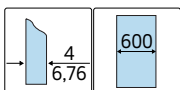
N° Cerniere	Altezza max	Portata
2	800 mm	10 Kg
3	1600 mm	19 Kg
4	2000 mm	24 Kg

Montaggio	X	Y
A filo	22 mm	25 mm
A sormonto	25 mm	22 mm

VETRO/VETRO



VETRO/LEGNO



Codice

Finitura

10012132

Cromo lucido

10016132

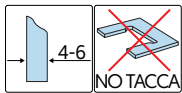
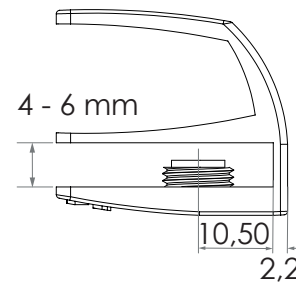
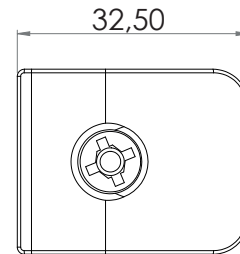
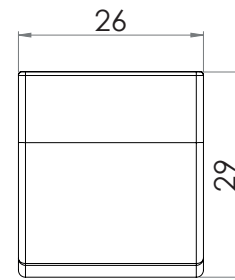
Argento

10016134

Nero opaco

MANIGLIA "SQUARE" - PER ANTINA SINGOLA

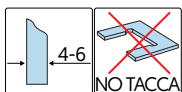
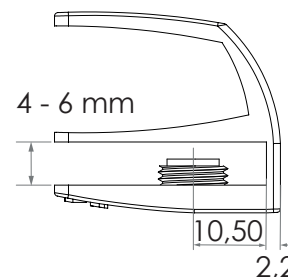
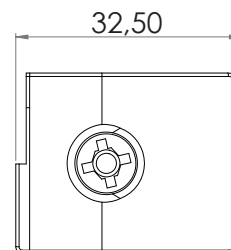
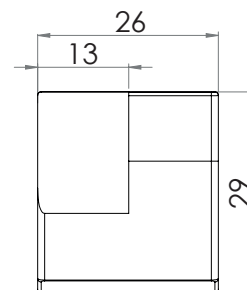
Non necessita di lavorazione sul vetro
 Fissaggio con vite in plastica ABS
 Materiale: zamac



Codice	Finitura
10032010	Cromo lucido
10036010	Argento
10036012	Nero opaco

MANIGLIE "SQUARE" - PER ANTINA DOPPIA

Coppia di maniglie per anta doppia
 Lavorazione specifica per minimizzare l'aria fra le ante
 Non necessita di lavorazione sul vetro
 Fissaggio con vite in plastica ABS
 Materiale: zamac

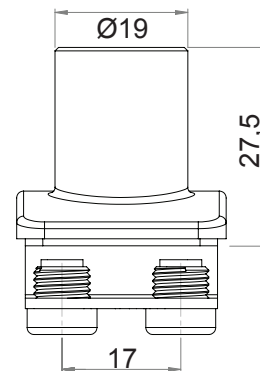
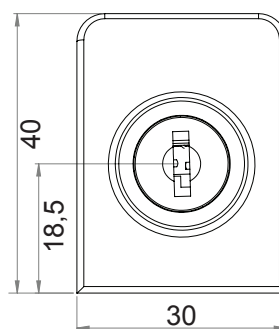
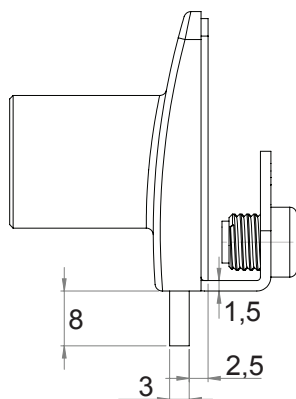
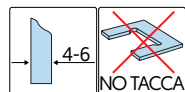


Codice	Finitura
10032014	Cromo lucido
10036014	Argento
10036016	Nero opaco

SERRATURA "SQUARE" - PER ANTINA SINGOLA

Piastrina di riscontro e 2 chiavi incluse
 Non necessita di lavorazione sul vetro
 Cifratura a chiave unica (KA)
 Fissaggio con vite in plastica ABS
 Materiale: zamac

*Disponibile con cifratura "chiave diversa" su richiesta

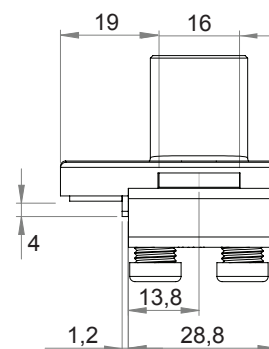
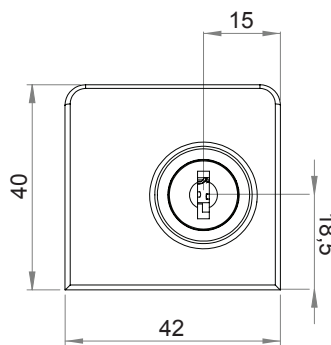
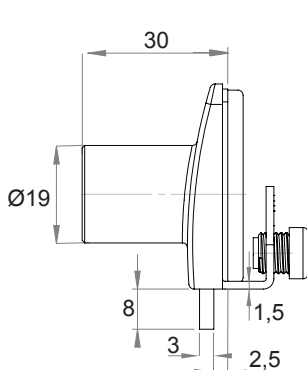
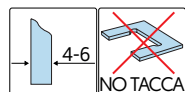


Codice	Finitura
10022102	Cromo lucido
10026101	Argento
10026102	Nero opaco

SERRATURA "SQUARE" - PER ANTINA DOPPIA

Piastrina di riscontro e 2 chiavi incluse
 Non necessita di lavorazione sul vetro
 Cifratura a chiave unica (KA)
 Fissaggio con vite in plastica ABS
 Materiale: zamac

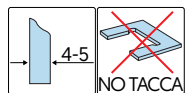
*Disponibile con cifratura "chiave diversa" su richiesta



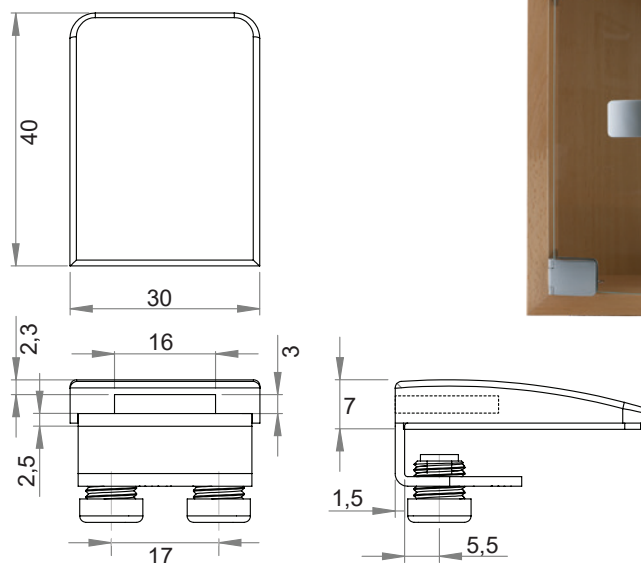
Codice	Finitura
10022108	Cromo lucido
10026108	Argento
10026106	Nero opaco

INCONTRO "SQUARE" - FISSAGGIO CENTRALE

Per anta singola e vetro fisso o per anta doppia
 Non necessita di lavorazione sul vetro
 Fissaggio con vite in plastica ABS
 Materiale: zamac



Codice	Finitura
10022110	Cromo lucido
10026110	Argento
10026112	Nero opaco

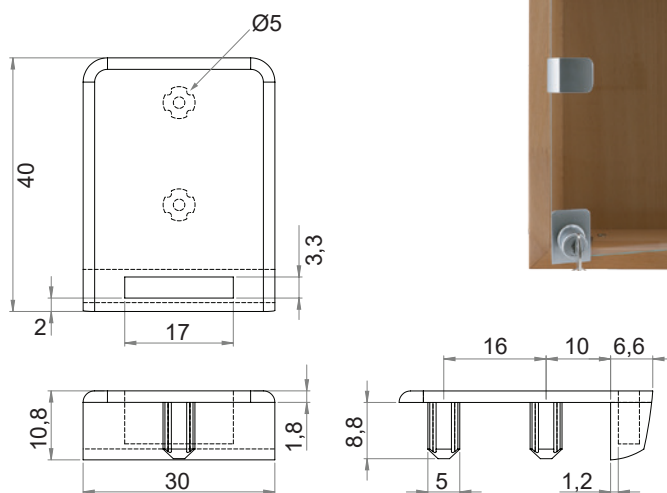


INCONTRO "SQUARE" - FISSAGGIO SUL BORDO - PER ANTINA SINGOLA

Fissaggio previa foratura Ø 5 x 9 mm
 Materiale: zamac



Codice	Finitura
10022114	Cromo lucido
10026114	Argento
10026116	Nero opaco

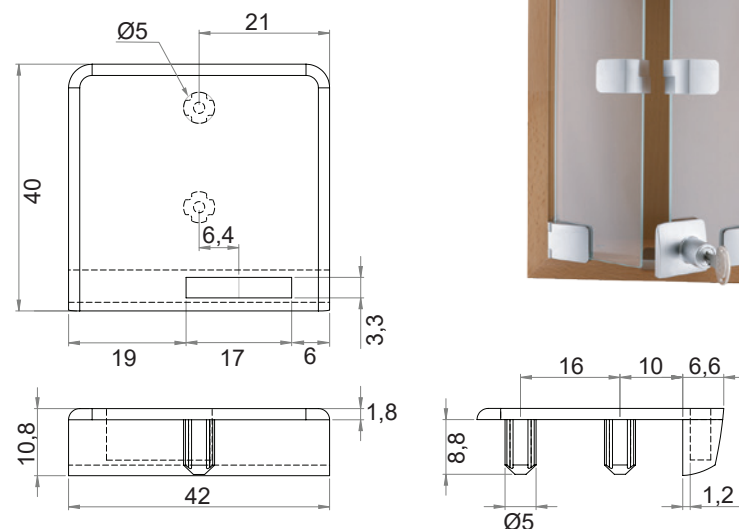


INCONTRO "SQUARE" - FISSAGGIO SUL BORDO - PER ANTINA DOPPIA

Fissaggio previa foratura Ø 5 x 9 mm
 Materiale: zamac



Codice	Finitura
10022118	Cromo lucido
10026118	Argento
10026120	Nero opaco



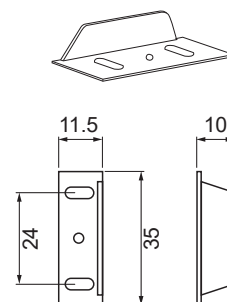


SERRATURE

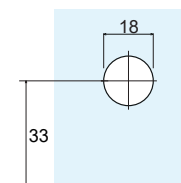
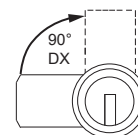
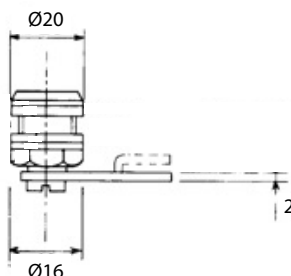
SERRATURA CON LEVETTA

Cilindro: Ø20 x 16 mm, filetto Ø16 mm
 Cifratura a chiave unica (KA)
 Giro chiave: 90° DX
 Piastrina di riscontro inclusa
 Materiale: ottone

***Disponibile con cifratura "chiave diversa" su richiesta**



Codice	Finitura
10022007	Nichel lucido

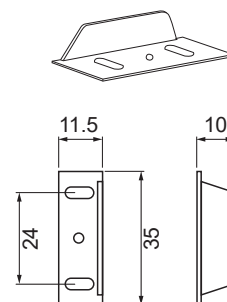


SERRATURA MODELLO "ECONOMY" - PER ANTINA SINGOLA

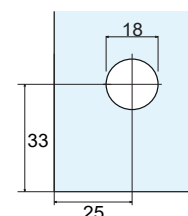
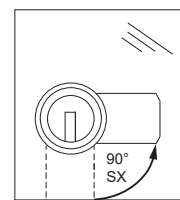
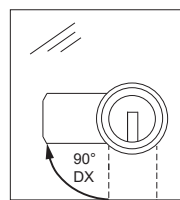
Cilindro: Ø20 x 16 mm, filetto Ø16 mm
 Cifratura a chiave unica (KA)
 Giro chiave DX o SX
 Piastrina di riscontro inclusa
 Materiale: ottone

***Disponibile con cifratura "chiave diversa" su richiesta**

***Disponibile in finitura oro lucido su richiesta**



Codice	Giro Chiave	Finitura
10021020	Apertura a DX	Nichel lucido
10023020	Apertura a DX	Cromo opaco
10021016	Apertura a SX	Nichel lucido
10023016	Apertura a SX	Cromo opaco

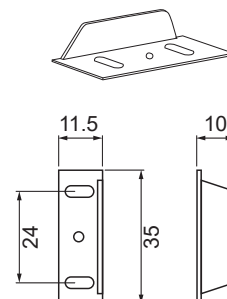
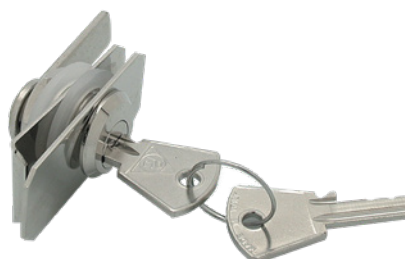


SERRATURA MODELLO "ECONOMY" - PER ANTINA DOPPIA

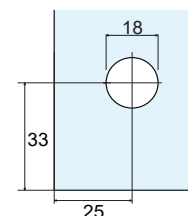
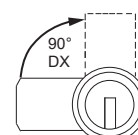
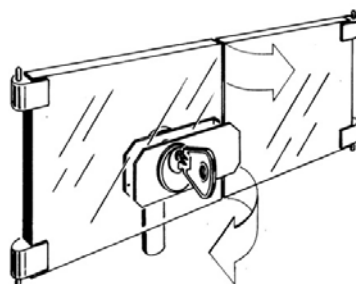
Cilindro: Ø20 x 16 mm, filetto Ø16 mm
 Cifratura a chiave unica (KA)
 Giro chiave: 90° DX
 Piastrina di riscontro inclusa
 Materiale: ottone

***Disponibile con cifratura "chiave diversa" su richiesta**

***Disponibile in finitura oro lucido su richiesta**



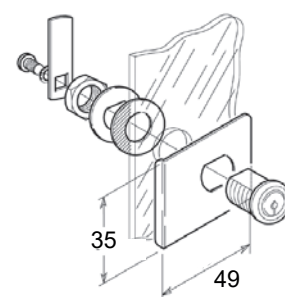
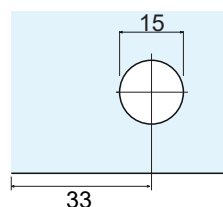
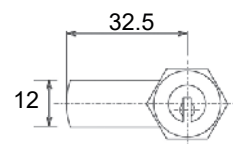
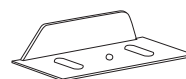
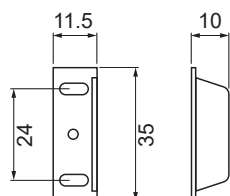
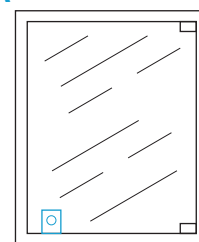
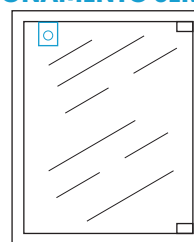
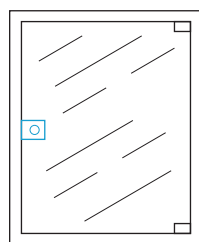
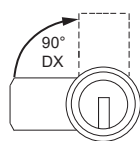
Codice	Finitura
10021024	Nichel lucido
10023024	Cromo opaco



SERRATURA RETTANGOLARE "K1" - PER ANTINA SINGOLA

Giro chiave: 90° DX
Cifratura a chiave unica (KA)
Piastrina di riscontro inclusa
Materiale: placca in acciaio
cilindro in zamac

POSIZIONAMENTO SERRATURA



Codice

Finitura

10029041 Nichel lucido

10029043 Nero

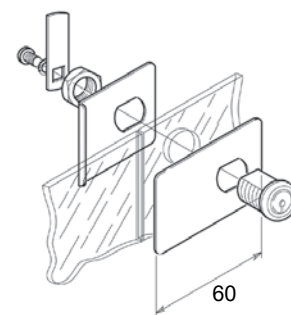
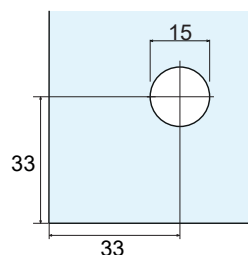
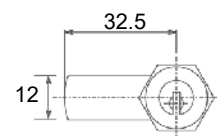
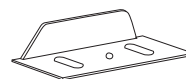
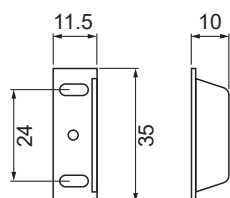
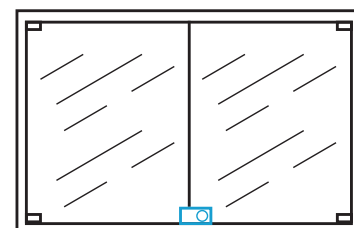
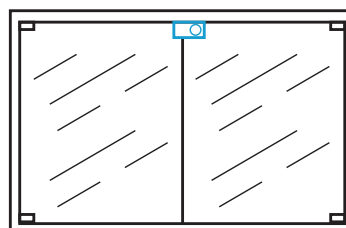
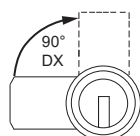
10029045 Ottone lucido

10029047 Nichel satinato

SERRATURA RETTANGOLARE "K2" - PER ANTINA DOPPIA

Chiusura inferiore o superiore
Giro chiave: 90° DX
Cifratura a chiave unica (KA)
Piastrina di riscontro inclusa
Materiale: placca in acciaio
cilindro in zamac

POSIZIONAMENTO SERRATURA



Codice

Finitura

10029051 Nichel lucido

10029053 Nero

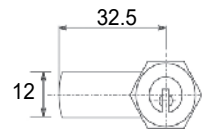
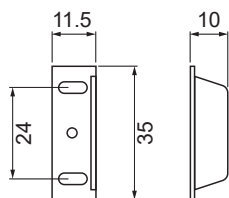
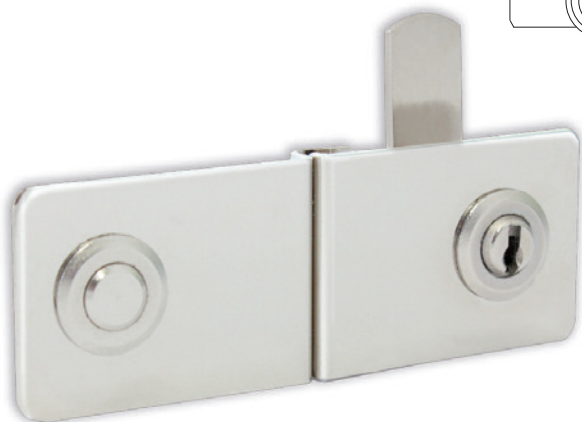
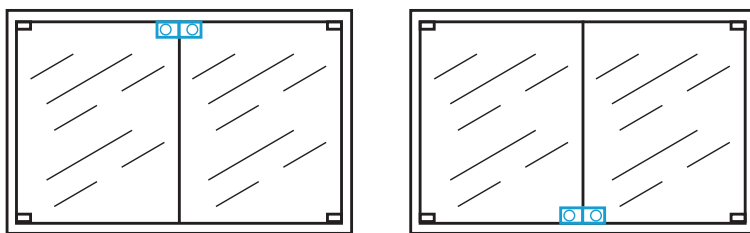
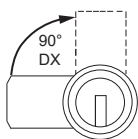
10029055 Ottone lucido

10029057 Nichel satinato

SERRATURA RETTANGOLARE "K3" - PER ANTINA DOPPIA

Chiusura inferiore o superiore
 Giro chiave: 90° DX
 Cifratura a chiave unica (KA)
 Piastrina di riscontro inclusa
 Materiale: placca in acciaio
 cilindro in zamac

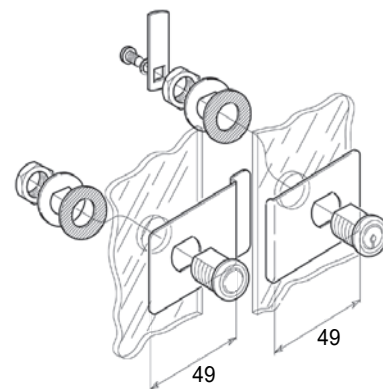
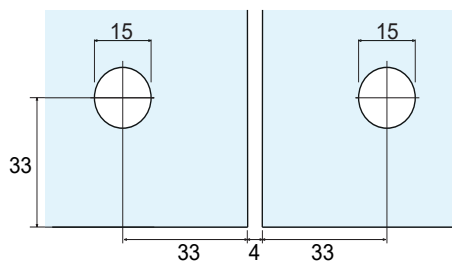
POSIZIONAMENTO SERRATURA



Codice

Finitura

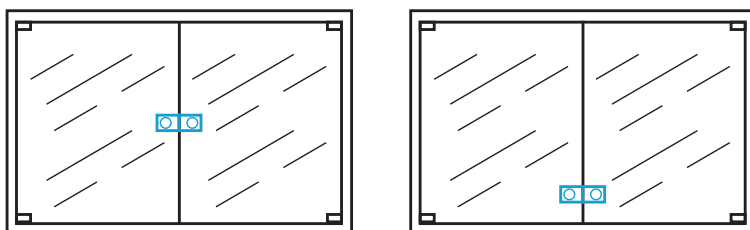
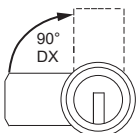
10029061	Nichel lucido
10029063	Nero
10029065	Ottone lucido
10029067	Nichel satinato



SERRATURA RETTANGOLARE "K4" CON GANCIO - PER ANTINA DOPPIA

Chiusura centrale tramite levetta con gancio
 Giro chiave: 90° DX
 Cifratura a chiave unica (KA)
 Materiale: placca in acciaio
 cilindro in zamac

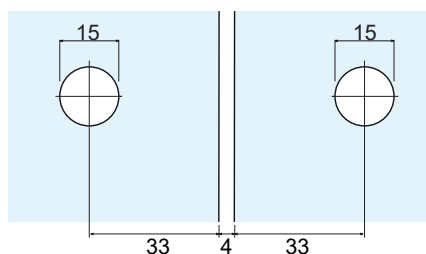
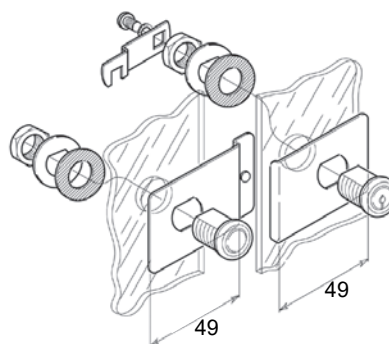
POSIZIONAMENTO SERRATURA



Codice

Finitura

10029071	Nichel lucido
10029073	Nero
10029075	Ottone lucido
10029077	Nichel satinato



SERRATURA ROTONDA "K1" - PER ANTINA SINGOLA

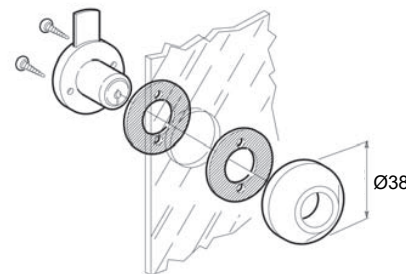
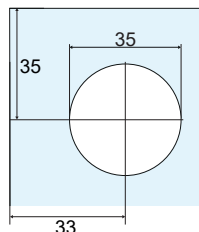
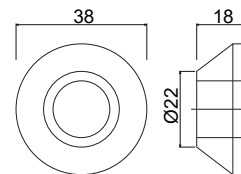
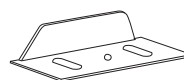
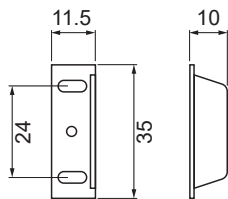
Cifratura a chiave unica (KA)

Piastrina di riscontro inclusa

Materiale: rosetta in ABS

cilindro in zamac

*Disponibile in diverse colorazioni su richiesta



Codice

Finitura

10029003

Nero

SERRATURA ROTONDA "K2" - PER ANTINA SINGOLA

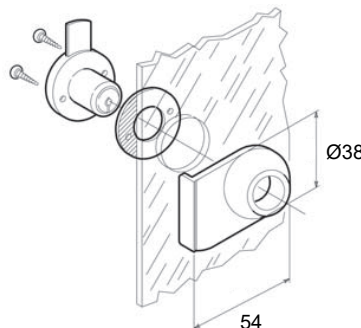
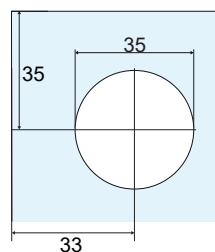
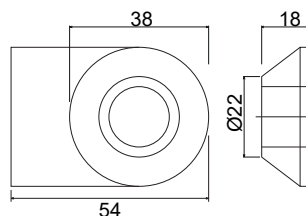
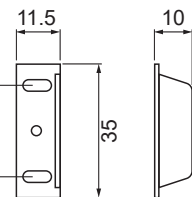
Cifratura a chiave unica (KA)

Piastrina di riscontro inclusa

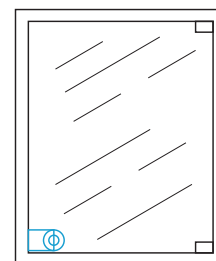
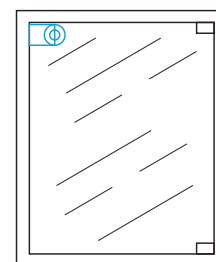
Materiale: rosetta in ABS

cilindro in zamac

*Disponibile in diverse colorazioni su richiesta



POSIZIONAMENTO SERRATURA



Codice

Finitura

10029013

Nero

SERRATURA ROTONDA "K3" - PER ANTINA DOPPIA

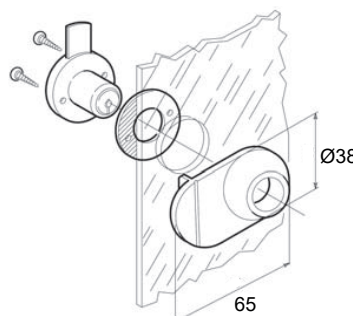
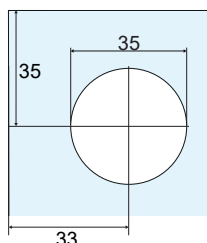
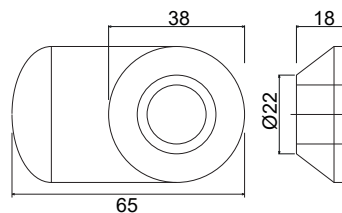
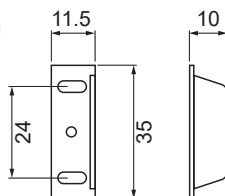
Cifratura a chiave unica (KA)

Piastrina di riscontro inclusa

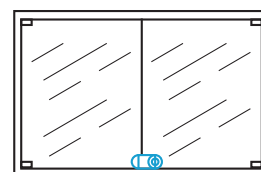
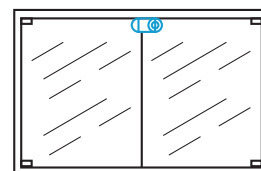
Materiale: rosetta in ABS

cilindro in zamac

*Disponibile in diverse colorazioni su richiesta



POSIZIONAMENTO SERRATURA



Codice

Finitura

10029023

Nero

SERRATURA "K28" - SENZA TACCA - PER ANTINA SINGOLA

Non necessita di lavorazione sul vetro

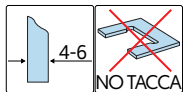
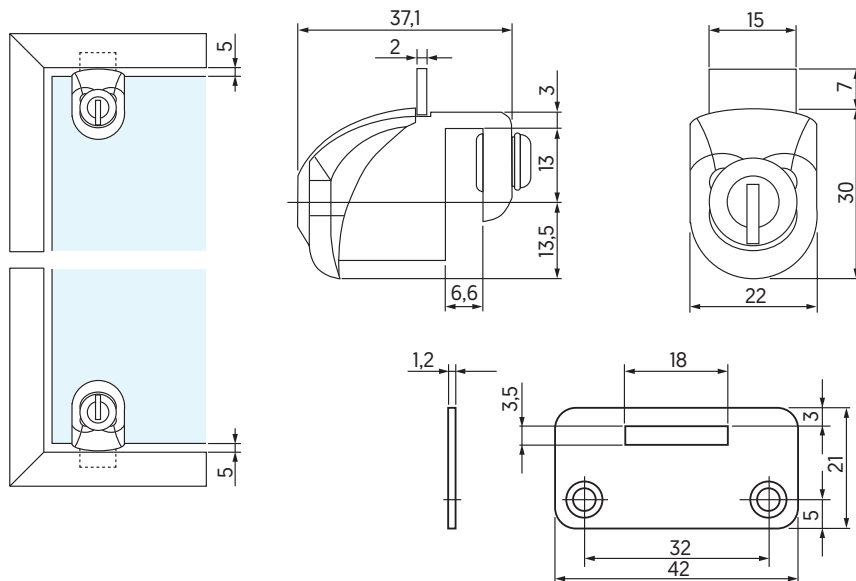
Cifratura a chiave unica [KA]

Piastrina di riscontro inclusa

Consigliato abbinamento con cerniera K277

Materiale: corpo e cilindro in zamac

***Disponibile in bianco su richiesta**



Codice

Finitura

10029081

Cromo lucido

10029083

Argento

SERRATURA "K29" - SENZA TACCA - PER ANTINA DOPPIA

Non necessita di lavorazione sul vetro

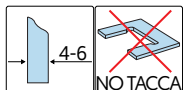
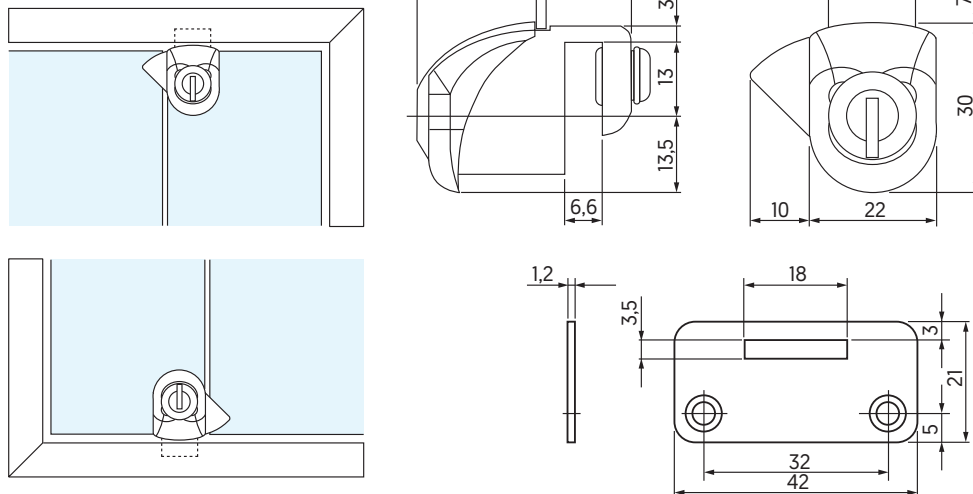
Cifratura a chiave unica [KA]

Piastrina di riscontro inclusa

Consigliato abbinamento con cerniera K277

Materiale: corpo e cilindro in zamac

***Disponibile in bianco su richiesta**



Codice

Finitura

10029091

Cromo lucido

10029093

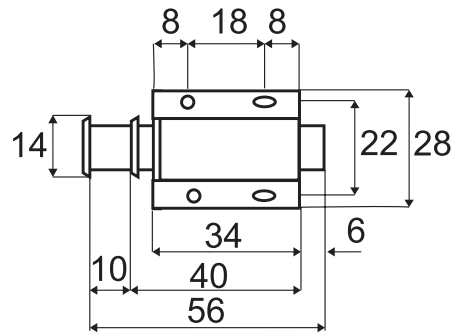
Argento

BLOCCAGGIO MAGNETICO SINGOLO - APERTURA A SPINTA

Apertura push & go per antenna singola

Riscontro NON INCLUSO

Materiale: plastica



Codice

Finitura

10029501

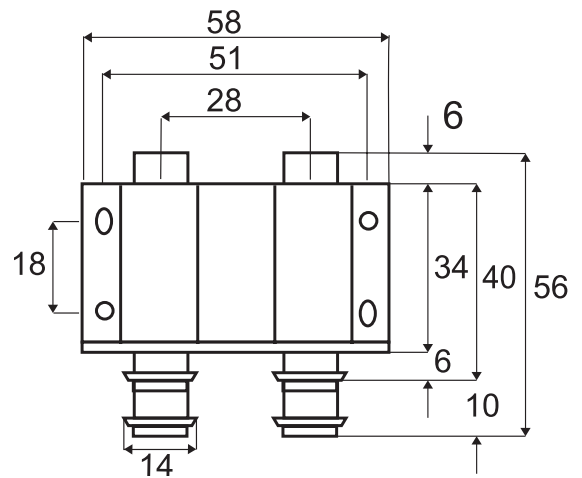
Nero

BLOCCAGGIO MAGNETICO DOPPIO - APERTURA A SPINTA

Apertura push & go per antenna doppia

Riscontro NON INCLUSO

Materiale: plastica



Codice

Finitura

10029503

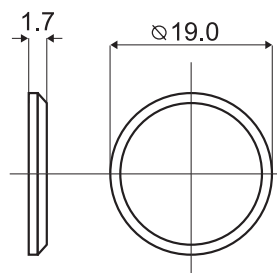
Nero

PIASTRINA ADESIVA DI RISCONTRO

Da posizionare sull'antina in vetro in corrispondenza della testa del bloccaggio magnetico.

Dimensione: \varnothing 19 mm

Materiale: acciaio



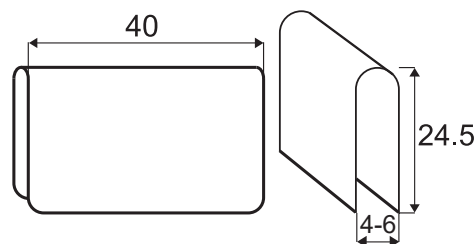
Codice	Finitura
10018246	Inox lucido

RISCONTRO AD INFILARE

Da posizionare sull'antina in vetro in corrispondenza della testa del bloccaggio magnetico.

Dimensione: 40 x 24,5 mm

Materiale: acciaio



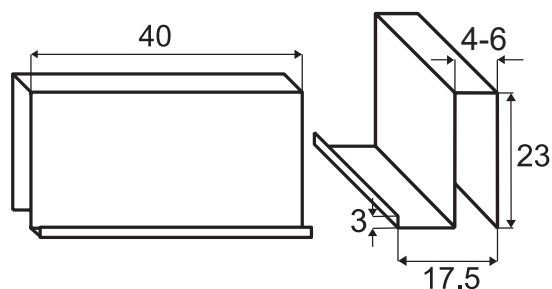
Codice	Finitura
10029511	Inox lucido
10029513	Nero opaco

RISCONTRO AD INFILARE CON MANIGLIA

Da posizionare sull'antina in vetro in corrispondenza della testa del bloccaggio magnetico.

Dimensione: 40 x 23 mm

Materiale: acciaio



Codice	Finitura
10029515	Inox lucido
10029517	Nero opaco